

Prilog 1: Popis zaštićenih kulturnih dobara na području LAG-a Mura-Drava (stanje na dan 10. prosinca 2015. godine)

Lokacija	Zaštićeno materijalno dobro	Vrsta kulturnog dobra
Cirkovljan (Grad Prelog)	Crkva sv. Lovre	Nepokretno kulturno dobro - pojedinačno
	Inventar crkve sv. Lovre	Pokretno kulturno dobro - zbirka
	Orgulje u crkvi sv. Lovre	Pokretno kulturno dobro - pojedinačno
Čukovec (Grad Prelog)	Crkva sv. Jakova	Nepokretno kulturno dobro - pojedinačno
Donja Dubrava (Općina Donja Dubrava)	Kuća "Zalan", Trg Republike 9	Nepokretno kulturno dobro - pojedinačno
	Orgulje iz crkve sv. Margarete	Pokretno kulturno dobro - pojedinačno
Donji Kraljevec (Općina Donji Kraljevec)	Crkva sv. Magdalene i pil sv. Trojstva	Nepokretno kulturno dobro - pojedinačno
	Orgulje u crkvi sv. Magdalene	Pokretno kulturno dobro - pojedinačno
Donji Vidovec (Općina Donji Vidovec)	Crkva sv. Vida i župni dvor	Nepokretno kulturno dobro - pojedinačno
	Inventar crkve sv. Vida	Pokretno kulturno dobro - zbirka
	Umijeće vađenja zlata – zlatarenje u Međimurju	Nematerijalno kulturno dobro
Draškovec (Grad Prelog)	Crkva sv. Roka	Nepokretno kulturno dobro - pojedinačno
	Orgulje u crkvi sv. Roka	Pokretno kulturno dobro - pojedinačno
	Poklonac sv. Florijana	Nepokretno kulturno dobro - pojedinačno
Goričan (Općina Goričan)	Arheološko nalazište Nekropola pod tumulima	Nepokretno kulturno dobro - pojedinačno
	Arheološko nalazište Okolek	Nepokretno kulturno dobro - pojedinačno
	Crkva sv. Leonarda, kurija župnog dvora i pil sv. Obitelji	Nepokretno kulturno dobro - pojedinačno
	Inventar sakralnih predmeta u crkvi sv. Leonarda	Pokretno kulturno dobro - zbirka
	Orgulje u crkvi sv. Leonarda	Pokretno kulturno dobro - pojedinačno
Kotoriba (Općina Kotoriba)	Crkva Sedam žalosti Blažene Djevice Marije i sv. Križa	Nepokretno kulturno dobro - pojedinačno
	Inventar crkve Sedam žalosti Blažene Djevice Marije i sv. Križa	Pokretno kulturno dobro - zbirka
	Kurija starog župnog dvora, A. Stepinca 42	Nepokretno kulturno dobro - pojedinačno
	Orgulje u crkvi Sedam žalosti Blažene Djevice Marije i sv. Križa	Pokretno kulturno dobro - pojedinačno
	Pil Svetoga Trojstva	Nepokretno kulturno dobro - pojedinačno
Kutnjak (Općina Legrad)	Crkva sv. Jelene	Nepokretno kulturno dobro - pojedinačno
Legrad (Općina Legrad)	Crkva Presvetog Trojstva	Nepokretno kulturno dobro - pojedinačno
	Crkva Žalosne Gospe	Nepokretno kulturno dobro - pojedinačno
	Inventar crkve Svetog Trojstva	Pokretno kulturno dobro - zbirka
	Orgulje u crkvi Presvetog Trojstva	Pokretno kulturno dobro - pojedinačno
	Orgulje u Evangeličkoj crkvenoj općini Legrad	Pokretno kulturno dobro - pojedinačno
	Pil sv. Florijana	Nepokretno kulturno dobro - pojedinačno
Prelog (Grad Prelog)	Arheološko nalazište Ferenčica	Nepokretno kulturno dobro - pojedinačno
	Crkva sv. Jakoba i pil Svete obitelji	Nepokretno kulturno dobro - pojedinačno
	Inventar crkve sv. Jakoba	Pokretno kulturno dobro - zbirka
	Orgulje u crkvi sv. Jakoba	Pokretno kulturno dobro - pojedinačno
	Muzej Croata insulanus Grada Preloga - muzejska građa	Pokretno kulturno dobro - muzejska građa

Sveta Marija (Općina Sveta Marija)	Crkva Uznesenja Blažene Djevice Marije, kurija župnog dvora i pil Bogorodice	Nepokretno kulturno dobro - pojedinačno
	Inventar iz crkve Uznesenja Blažene Djevice Marije	Pokretno kulturno dobro - zbirka
	Orgulje u crkvi Uznesenja Blažene Djevice Marije	Pokretno kulturno dobro - pojedinačno
	Svetomarska mikrotoponimija	Nematerijalno kulturno dobro
	Tradicijsko umijeće izrade čipke na području Svete Marije	Nematerijalno kulturno dobro
Sv. Juraj u Trnju (Općina Donji Kraljevec)	Crkva sv. Jurja Mučenika i građevina župnog dvora	Nepokretno kulturno dobro - pojedinačno
Zablatje (Općina Legrad)	Crkva sv. Martina	Nepokretno kulturno dobro - pojedinačno
	Orgulje u Crkvi sv. Martina	Pokretno kulturno dobro - pojedinačno

Izvor: Izrada autora prema podacima Registra kulturnih dobara Republike Hrvatske

Prilog 2: Pregled etno zbirke i muzeja na području LAG-a Mura-Drava

Etno zbirka / muzej	Kratki opis
Etnografska zbirka dr. Jurja Kolarića u Donjem Hrašćanu	Sastoji se od šest zgrada koje tvore jednu kompaktnu cjelinu na imanju „Bohnecevo grunto“. Bogata etnografska zbirka sadrži predmete ne samo iz Međimurja i Hrvatske, nego i iz cijelog svijeta.
Etno zbirka Stari farof u Kotoribi	Sadrži stare etno predmete koje su za potrebe stalne izložbe u zgradi starog farofa prikupile kotoripske žene okupljene u Društvu žena Kotoriba. Riječ je o izložbi izvorne građe namještaja, posuđa, odjeće, ukrasa i opreme interijera tradicionalnih gospodarskih i kotoripskih kuća na prijelazu iz 19. u 20. stoljeće.
Etno soba u Domu kulture Zalan u Donjoj Dubravi	Etno soba otvorena je u studenom 2015. godine s ciljem prikaza kulturne baštine Donje Dubrave. U prvom dijelu etno sobe nalazi se prikaz nekadašnjeg života obitelji „Zalan“, dok je u drugom dijelu prikazan izgled i uređenje nekadašnje sobe u kojoj se boravilo.
Zavičajna zbirka Josip Hunjadi u Svetoj Mariji	Smještena je u prostorijama Doma kulture i sadrži oko 1.300 starinskih predmeta, uglavnom odjeće, ratarskog oruđa, namještaja i sl. Za izložbu ovalikog opsega potrebno je naći adekvatan, stalan prostor.
Spomen zbirka vatrogasnog društva u Legradu	Sadrži brojne eksponate i dokumente koji podsjećaju na dugogodišnji uspješan rad društva.
Virtualni muzej tradicijske glazbe Međimurja	Predstavlja virtualnu bazu tradicijske glazbe, bazu podataka glazbenika i diskografskih izdanja te bazu podataka obrađivača i skladatelja. Iako su neki dijelovi virtualnog muzeja još u fazi izrade, ova zbirka prvi je hrvatski portal te vrste koji na jednom mjestu objedinjava brojne etnomuzikološke sadržaje. Dostupan je na internetskoj stranici http://mtraditional.com/ .
Centar dr. Rudolf Steiner	Dr. Rudolf Steiner, svjetski poznati filozof, utemeljitelj antropozofije, waldorfske pedagogije, biološko-dinamičke poljoprivrede, eiritmije, antropozofske medicine i organske arhitekture, rođen je u Donjem Kraljevcu. U mjestu se može razgledati njegova rodna kuća, a 2008. godine osnovan je i Centar dr. Rudolfa Steinera. Centar se prvenstveno bavi organizacijom stručnih seminara i predavanja iz područja biodinamičke proizvodnje hrane.
Etno zbirka u Župnom dvoru u Donjem Vidovcu	Uz brojne eksponate sadrži i knjižnicu sa starim knjigama i dokumentima koji su bili u vlasništvu najstarije župe istočnog Međimurja.
Muzej „Croata Insulanus“	Otvoren u rujnu 2013. godine u centru grada Preloga. Riječ je o specijaliziranom muzeju (umjetnički muzej i muzej primijenjenih umjetnosti) osnovan od strane grada Preloga. Djelovanje ovog muzeja znatno doprinosi kulturnom razvoju područja LAG-a.
Cesta tradicije	Područjem LAG-a Mura-Drava (izuzev područja općine Legrad) prolazi Cesta tradicije koja daje zoran prikaz obrtničke baštine toga kraja. Cesta povezuje desetak radionica tradicionalnih zanata (lončara, pletača šibe, drvorezbara, vrtlara u tradicijskom vrtu, tkalja, rezbara pokladnih maski, kuhara tradicijskih jela, mlinara na riječnom mlinu, ispirača zlata), a osim razgledavanja, posjetitelji se u radionicama mogu aktivno uključiti u rad obrtnika te izraditi suvenir ili uporabni predmet vlastitim rukama. „Cesta“ i objekti označeni su smeđom turističkom signalizacijom.

Izvor: Izrada autora prema podacima Očevidnika muzeja te muzeja, galerija i zbirke unutar ustanova i drugih pravnih osoba

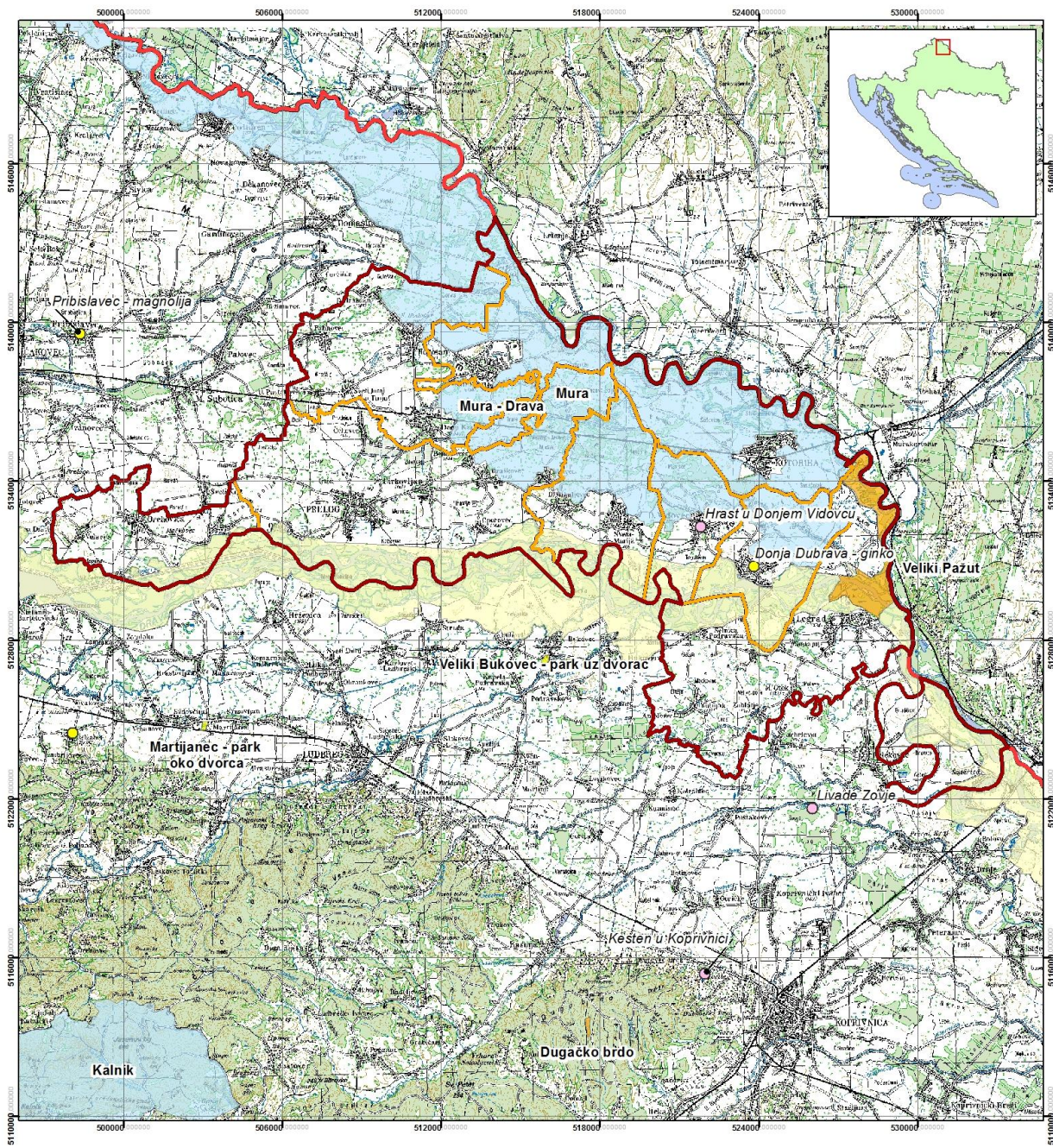
Prilog 3: Pregled zaštićenih područja na teritoriju LAG-a Mura-Drava

	Objekt	Područje	Godina zaštite	Kategorija	Površina zaštićenog područja u LAG-u (ha)	Udio zaštićenog područja u LAG-u
Točkasta područja	Hrast lužnjak (<i>Quercus robur</i>)	Općina Donji Vidovec	1995. (31. listopada)	spomenik prirode – pojedinačno stablo	-	-
	Ginko (<i>Ginko biloba</i>)	Općina Donja Dubrava	1995. (31. listopada)	spomenik parkovne arhitekture – pojedinačno stablo	-	-
Poligonska područja	Regionalni park Mura-Drava	Općine Donja Dubrava, Donji Kraljevec, Donji Vidovec, Goričan, Kotoriba, Legrad, Orehovica, Sveta Marija te Grad Prelog	2011. (10. veljače)	regionalni park	11.845,61	41,46%
	Krajobraz rijeke Mure	Općine Donja Dubrava, Donji Kraljevec, Donji Vidovec, Goričan, Kotoriba, Legrad, Sveta Marija te Grad Prelog	2001. (18. travnja)	značajni krajobraz	8.913,63	31,20%
	Posebni ornitološki rezervat „Veliki Pažut“	Općina Legrad	2011. (15. studenog)	posebni rezervat	513,68	1,80%
Ukupna površina poligonskih područja¹					13.649,37	47,78%

Izvor: Hrvatska agencija za okoliš i prirodu

¹ dio površina zaštićenih područja se preklapaju

Prilog 4: Karta zaštićenih područja LAG-a Mura-Drava



Karta zaštićenih područja RH Predmetno područje: LAG Mura-Drava



- Legenda**
- Granica LAG-a
 - Granica općina LAG-a
 - Državna granica RH

- Zaštićena područja RH**
- posebni rezervat
 - regionalni park
 - spomenik parkovne arhitekture
 - značajni krajobraz
 - spomenik parkovne arhitekture
 - spomenik prirode



Izvori podataka:
Zaštićena područja RH, HAOP 2016
TK 1:100000, Državna geodetska uprava (DGU GeoPortal WMS)

Napomena: Baza se kontinuirano provjerava i nadopunjava - granice zaštićenih područja digitalizirane su i iscrtnane u mjerilu 1:250000 sukladno aktu o proglašenju pojedinog zaštićenog područja.

PRIVREMENA RAVNATELJICA



Datum izrade: 3. veljače 2016.

Hrvatska agencija za okoliš i prirodu

Prilog 5: Pregled NATURA 2000 područja na teritoriju LAG-a Mura-Drava

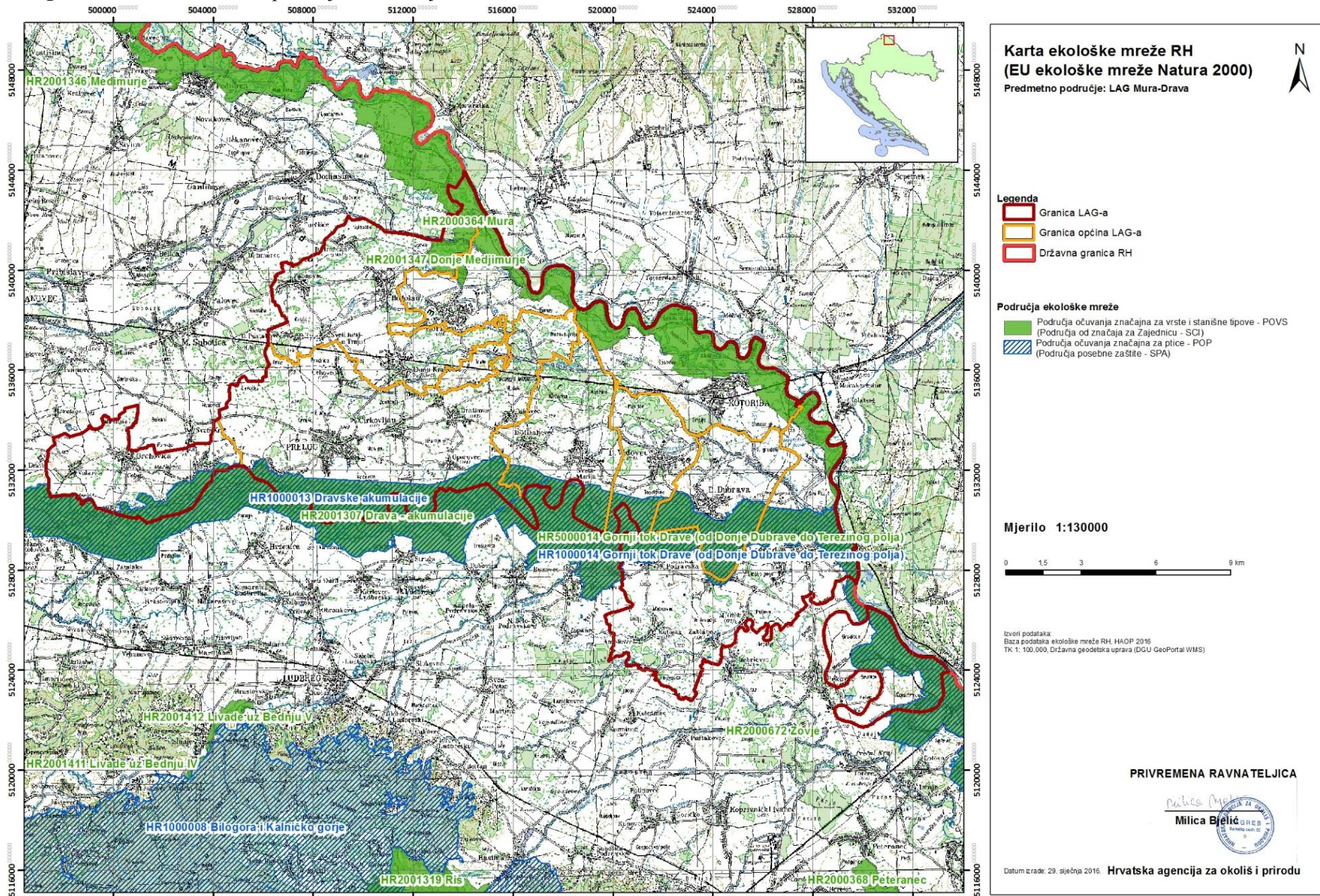
Naziv	Kod	Tip	Link za podatke	Ciljne vrste (da=x)	Ciljna staništa (da=x)
Dravske akumulacije	HR100001 3	SPA ²	http://natura2000.dzzp.hr/reportpublish/reportproxy.aspx?paramSITECODE=HR1000013	x	
Gornji tok Drave (od Donje Dubrave do Terezinog polja)	HR100001 4		http://natura2000.dzzp.hr/reportpublish/reportproxy.aspx?paramSITECODE=HR1000014	x	
Gornji tok Drave (od Donje Dubrave do Terezinog polja)	HR500001 4	SCI ³	http://natura2000.dzzp.hr/reportpublish/reportproxy.aspx?paramSITECODE=HR1000014	x	x
Drava - akumulacije	HR200130 7		http://natura2000.dzzp.hr/reportpublish/reportproxy.aspx?paramSITECODE=HR2001307	x	x
Donje Međimurje	HR200134 7		http://natura2000.dzzp.hr/reportpublish/reportproxy.aspx?paramSITECODE=HR2001347	x	x
Mura	HR200036 4		http://natura2000.dzzp.hr/reportpublish/reportproxy.aspx?paramSITECODE=HR2000364	x	x

Izvor: Hrvatska agencija za okoliš i prirodu

² SPA (=POP) - Područje posebne zaštite; POP - Područja očuvanja značajna za ptice

³ SCI (=POVS) - Područja od značaja za Zajednicu; POVS - Područja očuvanja značajna za vrste i stanišne tipove

Prilog 6: Karta NATURA 2000 područja na teritoriju LAG-a Mura-Drava



Prilog 7: Popis svih svojti i stanišnih tipova na području LAG-a Mura–Drava

Šifra i naziv područja	Ciljne vrste i staništa	JLS
<p>HR5000013 Šire područje Drave (8.281,99 ha u Međimurskoj županiji) - važno područje za divlje svojte i stanišne tipove</p>	<p>Divlje svojte:</p>	<p>Orehovica Prelog Sveta Marija Donji Vidovec Donja Dubrava Kotoriba</p>
	<p>- bolen (<i>Aspius aspius</i>)</p>	
	<p>- riječni rak (<i>Astacus astacus</i>)</p>	
	<p>- crveni mukač (<i>Bombina bombina</i>)</p>	
	<p>- dabar (<i>Castor fiber</i>)</p>	
	<p>- vijun (<i>Cobitis elongatoides</i>)</p>	
	<p>- barska kornjača (<i>Emys orbicularis</i>)</p>	
	<p>- bijeloperajna krkušica (<i>Gobio albipinnatus</i>)</p>	
	<p>- balonijev balavac (<i>Gymnocephalus baloni</i>)</p>	
	<p>- mali vretenac (<i>Zingel streber</i>)</p>	
	<p>- prugasti balavac (<i>Gymnocephalus schraetser</i>)</p>	
	<p>- gatalinka (<i>Hyla arborea</i>)</p>	
	<p>- vidra (<i>Lutra lutra</i>)</p>	
	<p>- piškur (<i>Misgurnus fossilis</i>)</p>	
	<p>- vretenca (<i>Odonata</i>)</p>	
	<p>- sabljarka (<i>Pelecus cultratus</i>)</p>	
	<p>- zlatni vijun (<i>Sabanejewia balcanica</i>)</p>	
	<p>- veliki pan. vodenjak (<i>Triturus (cristatus) dobrogicus</i>)</p>	
	<p>- crnka (<i>Umbra krameri</i>)</p>	
	<p>Stanišni tipovi:</p>	
<p>- neobrasle šljunčane riječne obale (sprudovi)</p>		
<p>- vlažni travnjaci</p>		
<p>- poplavne šume</p>		
<p>- prirodna eutrofna jezera s vegetacijom Hydrocharition ili Magnopotamion</p>		
<p>HR2000364 Mura - važno područje za divlje svojte i stanišne tipove</p>	<p>Divlje svojte:</p>	<p>Donji Kraljevec Goričan Sveta Marija Donji Vidovec Donja Dubrava Prelog Kotoriba</p>
	<p>- bolen (<i>Aspius aspius</i>)</p>	
	<p>- vijun (<i>Cobitis elongatoides</i>)</p>	
	<p>- kockavica (<i>Fritillaria meleagris</i>)</p>	
	<p>- balonijev balavac (<i>Gymnocephalus baloni</i>)</p>	
	<p>- vidra (<i>Lutra lutra</i>)</p>	
	<p>- piškur (<i>Misgurnus fossilis</i>)</p>	
	<p>- vretenca (<i>Odonata</i>)</p>	
	<p>- sabljarka (<i>Pelecuscultratus</i>)</p>	
	<p>- gavčica (<i>Rhodeusamarus</i>)</p>	
	<p>- crnka (<i>Umbrakrameri</i>)</p>	
	<p>Stanišni tipovi:</p>	
	<p>- Neobrasle šljunčane riječne obale (sprudovi)</p>	
	<p>- Priobalne poplavne šume vrba i topola</p>	
<p>- Prirodna eutrofna jezera s vegetacijom</p>		
<p>- Hydrocharion ili Magnopotamion</p>		
<p>HR2000373 Kotoriba – šuma - važno područje za stanišne tipove</p>	<p>Stanišni tipovi:</p> <p>- Priobalne poplavne šume vrba i topola</p> <p>- Poplavne šume hrasta lužnjaka, crne johe i poljskog jasena</p>	<p>Goričan Prelog Kotoriba</p>
<p>HR2000618 Murščak – šuma</p>	<p>Stanišni tipovi:</p> <p>- Priobalne poplavne šume vrba i topola</p>	<p>Goričan</p>

- važno područje za stanišne tipove	- Poplavne šume hrasta lužnjaka, crne johe i poljskog jasena	
HR2000614 Stari tok Drave II (840,94 ha u MŽ) - važno područje za divlje svojte i stanišne tipove	Divlje svojte:	Orehovica Prelog
	- riječni rak (<i>Astacus astacus</i>)	
	- dabar (<i>Castor fiber</i>)	
	- vidra (<i>Lutra lutra</i>)	
	Stanišni tipovi:	
	- Priobalne poplavne šume vrba i topola	
	- Vodena i močvarna staništa	
	- Predalpski vrbici s kebračem	
	- Vrbici pepeljaste vrbe i rakite	
- Predalpski vrbici s pasjim trnom		
- Obale planinskih rijeka s <i>Myricaria germanica</i>		
HR1000014 Gornji tok Drave (od Donje Dubrave do Terezinog polja) - međunarodno važno područje za ptice	Ptice:	Sveta Marija Donji Vidovec Donja Dubrava
	- štekavac (<i>Haliaeetus albicilla</i>)	
	- mala prutka (<i>Actitis hypoleucos</i>)	
	- crvenokljuna čigra (<i>Sterna hirundo</i>)	
	- mala čigra (<i>Sterna albifrons</i>)	
	- vodomar (<i>Alcedo atthis</i>)	
	- modrovoljka (<i>Luscinia svecica</i>)	
- brezov zviždak (<i>Phyloscopus trochilus</i>)		
HR1000013 Dravske akumulacije (6.766,76 ha u MŽ) - međunarodno važno područje za ptice	Ptice:	Orehovica Prelog Sveta Marija
	- mala prutka (<i>Actitis hypoleucos</i>)	
	- brezov zviždak (<i>Phyloscopus trochilus</i>)	

Izvor: Izrada autora

Prilog 8: Popis dječjih vrtića na području LAG-a Mura-Drava

	Naziv	Područje djelovanja	Broj djece 2014./2015.	Broj djece 2015./2016.
1.	Dječji vrtić "Klinčec"	Donja Dubrava, Donji Vidovec	50	52
2.	Dječji vrtić "Ftiček"	Donji Kraljevec, Hodošan	95	90
3.	Dječji vrtić "Ružica"	Goričan	69	70
4.	Dječji vrtić "Kotoriba"	Kotoriba	51	46
5.	Dječji vrtić "Fijolica"	Prelog, Cirkovljan, Draškovec	209	206
6.	Dječji vrtić "Kockavica"	Sveta Marija	44	39
7.	Dječji vrtić „Medo“ (područni odjel dječjeg vrtića „Loptica“ Čakovec)	Orehovica	35	46
8.	Dječji vrtić „Dabrić“	Legrad	20	15
Ukupno za područje LAG-a:			573	564

Izvor: Podaci JLS LAG-a Mura-Drava

Prilog 9: Popis osnovnih škola na području LAG-a Mura-Drava te kretanje broja djece u školskoj godini 2012/2013., 2014/2015. te 2015/2016.

Škola	Broj djece 2012/2013.	Broj djece 2014/2015.	Broj djece 2015/2016.
OŠ Donja Dubrava	195	192	183
OŠ Donja Dubrava, PŠ Donji Vidovec	62	48	43
OŠ Hodošan	164	171	178
OŠ Hodošan, PŠ Sv. Juraj u Trnju	30	26	21
OŠ Hodošan, PŠ Palinovec	25	16	20
OŠ Goričan	217	206	181
OŠ Orehovica	274	276	271
OŠ Orehovica, PŠ Podbrest	24	18	17
OŠ Prelog	488	473	466
OŠ Prelog, PŠ Cirkovljan	28	27	30
OŠ Donji Kraljevec	108	111	113
OŠ Draškovec	112	100	98
OŠ Kotoriba	306	302	303
OŠ Sveta Marija	146	144	142
OŠ Sveta Marija, PŠ Donji Mihaljevec	27	17	29
OŠ Legrad	101	94	90
OŠ Legrad, PŠ Veliki Otok	7	6	5
OŠ Legrad, PŠ Selnica Podravska	6	5	16
OŠ Legrad, PŠ Kutnjak	10	8	12
Umjetnička škola Miroslav Magdalenić, Područni odjel Prelog	-	13	17
Umjetnička škola Miroslav Magdalenić, Područni odjel Donji Kraljevec	45	58	44
Umjetnička škola Miroslav Magdalenić, Područni odjel Orehovica	21	24	21
Ukupno za područje LAG-a:	2.396	2.335	2.300

Izvor: podaci osnovnih škola LAG-a Mura-Drava

Prilog 10: Broj učenika prema smjerovima u posljednje tri školske godine, Srednja škola Prelog

Usmjerenje	2010/2011. šk. god.	2011/2012. šk. god.	2012/2013. šk. god.	2014/2015. šk. god.	2015/2016. šk. god.
Gimnazija	115	108	114	89	88
Ekonomist	116	108	104	85	83
Turističko – hotelijerski komercijalist	81	87	91	97	91
Kuhar	86	92	90	71	84
Konobar	20	20	20	23	24
Pekar	14	11	14	15	18
Mesar	17	24	24	7	-
Slastičar	20	17	17	32	32
Pomoćni kuhar i slastičar	19	25	33	43	30
UKUPAN BROJ UČENIKA	488	492	507	462	450

Izvor: podaci Srednje škole Prelog

Prilog 11: Podaci o vodoopskrbi i kanalizaciji na području LAG-a Mura–Drava

JLS	Broj vodovodnih priključaka - kućanstva (kom)	Broj vodovodnih priključaka - gospodarstvo (kom)	Dužina vodovodne mreže (m)	Potrošnja vode (m ³)	Broj kanalizacijskih priključaka (kom)	Dužina kanal. mreže (m)
Donja Dubrava	760	45	13.001	74.388	0	0
Donji Kraljevec	1.330	102	25.727	178.618	1.090	64.322
Donji Vidovec	496	22	9.334	43.557	0	0
Goričan	917	69	21.046	86.656	0	0
Kotoriba	1.022	57	19.843	105.424	645	17.750
Legrad	880	45	51.389	40.689	0	0
Orehovica	696	34	18.601	82.227	0	0
Prelog	1.924	222	47.436	219.151	650	23.312
Sveta Marija	822	32	18.915	66.179	0	3.000
Ukupno za područje LAG-a:	8.847	628	225.292	896.889	2.385	108.384

Izvor: Podaci iz popisa 2011. Državni zavod za statistiku – Stambene jedinice prema broju kućanstava i članova kućanstava, Međimurske vode d.o.o. te podaci jedinica lokalne samouprave

Prilog 12: Broj potrošača te potrošnja električne energije na području LAG-a Mura-Drava 2015. godine

JLS	Broj potrošača po kategorijama				Potrošnja u kWh po kategorijama potrošača			
	Javna rasvjeta	Kućanstvo	Poduzetništvo	Srednji napon	Javna rasvjeta	Kućanstvo	Poduzetništvo	Srednji napon
Donja Dubrava	11	823	125	1	75.116	1.910.612	1.318.576	1.258.520
Donji Kraljevec	20	1.596	259	7	191.555	4.407.598	4.956.348	4.702.036
Donji Vidovec	5	550	49	1	40.065	1.252.582	519.146	46.685
Goričan	11	1.068	124	2	151.247	2.477.912	2.302.037	1.106.940
Kotoriba	12	1.129	113	4	110.185	2.827.925	1.727.397	18.171.160
Legrad	2.172				7.230.000			
Orehovica	16	802	104	-	69.940	2.444.099	972.273	-
Prelog	31	2.964	453	8	565.377	7.777.943	7.266.712	18.920.453
Sveta Marija	9	940	77	-	75.373	2.079.287	727.589	-
Ukupno za područje LAG-a:	13.486				97.682.688			

Izvor: Elektra Čakovec, Elektra Koprivnica

Prilog 13: Podaci o opskrbi plinom na području LAG-a Mura-Drava za 2015. godinu

JLS	Naselje	Dužina plinovoda (m)	Broj potrošača		Potrošnja plina (u kWh)	
			Pravne osobe	Kućanstva	Pravne osobe	Kućanstva
Donja Dubrava	Donja Dubrava	20.649	41	453	1.546.323	3.192.836
Donji Kraljevec	Donji Hrašćan	5.311	5	102	29.798	877.805
	Donji Kraljevec	15.863	86	398	8.326.411	3.679.085
	Donji Pustakovec	1.919	7	69	769.904	518.051
	Hodošan	10.398	18	276	540.699	2.194.980
	Palinovec	7.394	7	120	232.236	823.255
	Sv. Juraj u Trnju	3.354	7	61	89.440	499.944
Donji Vidovec	Donji Vidovec	14.362	25	298	645.008	1.888.035
Goričan	Goričan	22.860	30	604	6.202.742	4.565.033
Kotoriba	Kotoriba	23.602	63	655	3.631.995	5.885.390
Legrad	Legrad	30.507	40	361	157.112	196.148
Orehovica	Orehovica	12.858	27	209	515.062	1.629.362
	Podbrest	7.064	9	137	55.472	1.138.325
	Vularija	6.249	7	85	121.575	738.843
Sveta Marija	Donji Mihaljevec	9.831	11	170	237.354	921.473
	Sveta Marija	20.152	16	398	388.329	2.199.325
Prelog	Cirkovljan	10.763	10	158	225.349	1.260.413
	Čehovec	6.433	9	154	70.715	1.264.170
	Čukovec	2.278	6	50	20.035	287.138
	Draškovec	10.349	11	151	199.140	1.026.263
	Hemuševac	1.637	4	56	112.544	311.403
	Oporovec	3.330	3	67	35.960	398.200
	Otok	2.936	3	47	53.566	377.984
	Prelog	38.747	188	901	6.648.308	8.350.049
Ukupno za područje LAG-a:		288.846	633	5.980	30.855.077	44.223.510

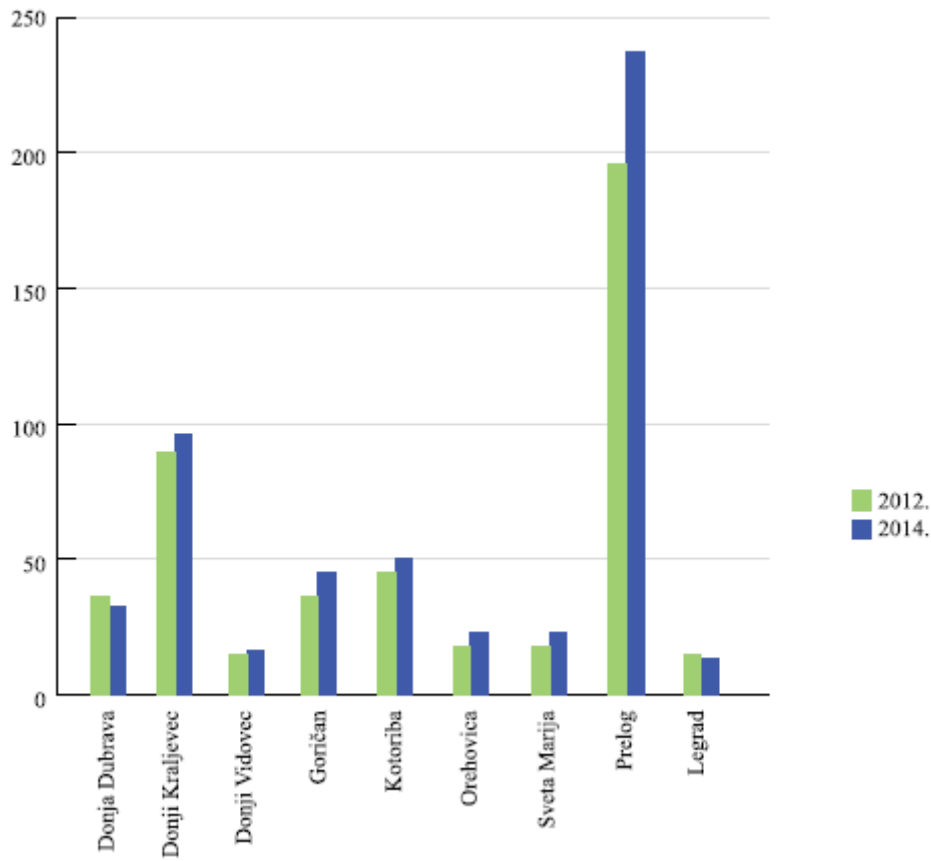
Izvor: Međimurje plin d.o.o. i Općina Legrad

Prilog 14: Pregled broja poduzeća po djelatnostima i sjedištu u 2014. godini

Djelatnosti	Donja Dubrava	Donji Kraljevec	Donji Vidovec	Goričan	Kotoriba	Orehovica	Sveta Marija	Prelog	Legrad	Ukupno LAG
A Poljoprivreda, šumarstvo i ribarstvo	1	13	1	3	9	8	5	1	2	43
B Rudarstvo i vađenje	0	0	0	0	0	0	0	0	2	2
C Prerađivačka industrija	12	17	7	8	13	3	4	50	3	117
D Opskrba električnom energijom, plinom, parom i klimatizacija	0	1	1	0	0	1	0	3	1	7
E Opskrba vodom; uklanjanje otpadnih voda, gospodarenje otpadom	0	1	0	0	0	0	0	3	1	5
F Građevinarstvo	4	6	3	3	9	3	6	33	3	70
G Trgovina na veliko i na malo; popravak motornih vozila	10	20	1	8	6	4	5	58	6	118
H Prijevoz i skladištenje	1	7	0	5	0	2	1	9	0	25
I Djelatnosti pružanja smještaja te pripreme hrane	0	9	4	10	4	3	3	17	0	50
J Informacije i komunikacije	0	1	0	0	1	0	1	1	0	4
K Financijske djelatnosti i djelatnosti osiguranja	0	1	0	0	0	0	0	0	0	1
L Poslovanje nekretninama	1	0	0	0	0	1	0	11	0	13
M Stručne, znanstvene i tehničke djelatnosti	0	9	0	5	1	0	2	23	0	40
N Administrativne i pomoćne uslužne djelatnosti	0	1	0	1	0	0	1	12	0	15
O Javna uprava i obrana; obvezno socijalno osiguranje	0	0	0	0	0	0	0	1	0	1
P Obrazovanje	1	0	0	1	0	0	0	0	0	2
Q Djelatnosti zdravstvene zaštite i socijalne skrbi	0	3	0	0	2	0	1	4	0	10
R Umjetnost, zabava i rekreacija	0	1	1	0	0	0	0	2	0	4
S Ostale uslužne djelatnosti	2	5	0	1	4	2	2	8	0	24
Ukupno za područje LAG-a:	32	95	18	45	49	27	31	236	18	551

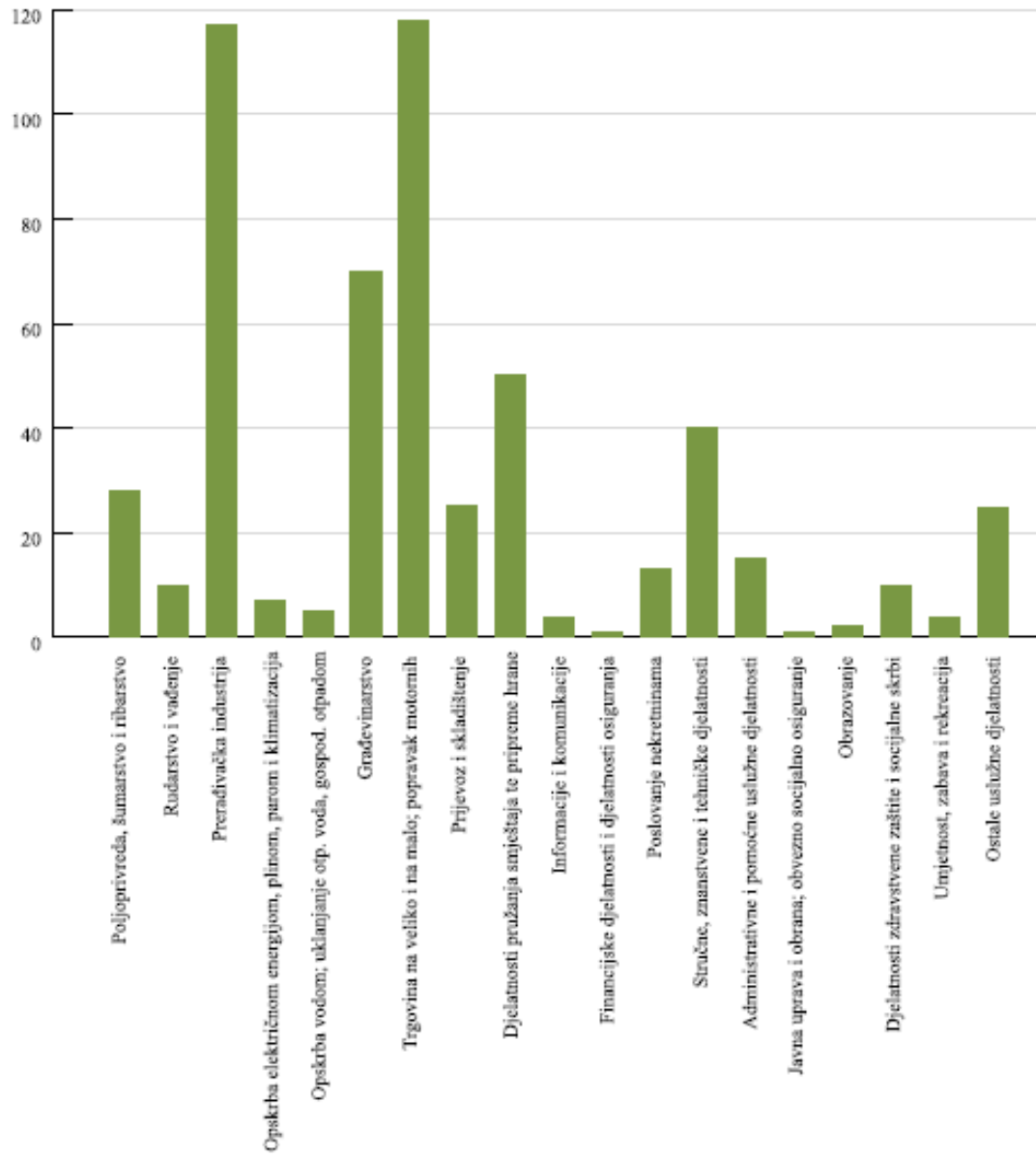
Izvor: Fina - Osnovni financijski rezultati poslovanja poduzetnika u 2014. po djelatnostima

Prilog 15: Usporedba broja poduzetnika po jedinicama lokalne samouprave LAG-a u 2012. i 2014. godini



Izvor: Fina - Osnovni financijski rezultati poslovanja poduzetnika u 2012. i 2014. godini po djelatnostima

Prilog 16: Pregled broja poduzeća po djelatnostima za područje LAG-a Mura-Drava za 2014. godinu



Izvor: Fina - Osnovni financijski rezultati poslovanja poduzetnika u 2014. godini po djelatnostima

Prilog 17: Analiza poslovanja poduzetnika LAG-a u 2014. godini

Djelatnosti	Broj poduzetnika	Dobitaši	Gubitaši	Ukupan prihod	Dobit razdoblja	Gubitak razdoblja	Dobit - gubitak djelatnosti	Broj zaposlenih	Prosječna neto plaća (kn)
A Poljoprivreda, šumarstvo i ribarstvo	43	31	12	195.337	6.369	1.454	4.915	167	3.414
B Rudarstvo i vađenje	2	0	2	0	0	22	-22	0	0
C Prerađivačka industrija	117	87	30	1.806.730	135.834	30.623	105.211	4.300	3.367
D Opskrba električnom energijom, plinom, parom i klimatizacija	7	5	2	36.324	51	3.044	-2.993	1	1.207
E Opskrba vodom; uklanjanje otpadnih voda, gospodarenje otpadom te sanacija okoliša	5	3	2	14.666	411	17	394	77	3.554
F Građevinarstvo	70	51	19	134.529	12.662	919	11.742	351	2.858
G Trgovina na veliko i na malo; popravak motornih vozila i motocikla	118	78	40	156.361	7.201	2.915	149.869	262	3.306
H Prijevoz i skladištenje	25	19	6	108.626	5.247	545	4.702	201	3.104
I Djelatnosti pružanja smještaja te pripreme hrane	50	38	12	25.541	2.250	1.067	1.183	188	2.480
J Informacije i komunikacije	4	4	0	67	20	0	20	2	2.180
K Financijske djelatnosti i djelatnosti osiguranja	1	1	0	548	18	0	18	6	3.377
L Poslovanje nekretninama	13	8	5	2.528	259	60	199	1	2.732
M Stručne, znanstvene i tehničke djelatnosti	40	26	14	23.339	4.893	2.738	2.156	100	3.791
N Administrativne i pomoćne uslužne djelatnosti	15	3	12	2.108	44	366	-323	3	3.302
O Javna uprava i obrana; obvezno socijalno osiguranje	1	1	0	2.056	9	0	9	0	0
P Obrazovanje	2	2	0	759	108	0	108	7	3.988
Q Djelatnosti zdravstvene zaštite i socijalne skrbi	10	9	1	13.707	1.513	17	1.496	93	3.714
R Umjetnost, zabava i rekreacija	4	4	0	2.379	110	0	110	36	2.546
S Ostale uslužne djelatnosti	24	17	7	2.154	92	104	-12	33	2.446
Ukupno za područje LAG-a:	551	387	164	2.527.759	177.092	43.892	278.784	5.828	2.704

Izvor: Fina - Osnovni financijski rezultati poslovanja poduzetnika u 2014. po djelatnostima

Prilog 18: Pregled vanjskotrgovinske razmjene po jedinicama lokalne samouprave LAG-a Mura-Drava u periodu od 2009. do 2014. godine – iznosi u tisućama HRK

JLS	IZVOZ						UVOZ						INDEKS 2014/2013		SALDO VT. RAZMJENE
	2009	2010	2011	2012	2013	2014	2009	2010	2011	2012	2013	2014	IZVOZ	UVOZ	2014
Donja Dubrava	11.627	20.400	34.540	23.755	18.534	10.910	10.318	16.060	22.624	13.217	3.077	2.655	58,9	86,3	8.255
Donji Kraljevec	221.291	206.311	231.518	268.240	346.334	338.928	72.363	71.863	85.891	98.898	77.150	84.827	97,9	110	254.101
Donji Vidovec	269	132	16	82	169	372	766	61	224	181	594	520	220,5	87,5	-148
Goričan	40.242	48.681	49.192	50.482	73.724	74.961	30.859	35.151	35.727	32.151	31.221	36.075	101,7	115,5	38.886
Legrad	2.176	1.331	2.009	2.364	1.145	6.637	24.216	14.454	12.039	12.439	18	31	579,5	168,1	6.606
Kotoriba	53.464	89.078	113.410	149.268	177.771	189.011	51.204	52.047	79.201	139.076	133.957	143.199	106,3	106,9	45.812
Prelog	293.601	349.212	348.423	393.122	486.860	624.808	225.658	224.582	263.312	294.259	293.509	227.462	128	77	397.345
Orehovica	1.146	858	705	901	40	1.363	4.990	2.976	2.298	2.217	898	34	3.408	4	1.329
Sveta Marija	813	748	417	837	190	232	8.718	9.323	7.892	568	158	181	121,9	114,6	51
Ukupno za područje LAG-a:	624.629	716.749	780.231	889.050	1.104.767	1.247.221	429.091	426.514	509.209	593.006	540.581	494.983			752.238

Izvor: Državni zavod za statistiku RH; Međimurje u brojkama 2012., Međimurje u brojkama 2011., Međimurje u brojkama 2010. – UDU MŽ, Fina - Osnovni financijski rezultati poslovanja poduzetnika u 2014. po djelatnostima

Prilog 19: Pregled poslovnih zona na području LAG-a Mura-Drava

JLS	Naziv zone	Status	Površina zone u m ²	Broj gospodarskih subjekata koji posluju u zoni	Broj zaposlenih unutar zone
Donja Dubrava	Zona male privrede 1	Popunjena	20.482,95	9	53
	Zona male privrede 2	Popunjena	45.429,36		
	Gospodarska zona Sjeveroistok	Spremna za ulaganje	94.444,00		
Donji Kraljevec	Industrijska zona Palinovec	Spremna za ulaganje	66.487,00	8	1000
	Industrijska zona Sjever	Spremna za ulaganje (regionalni značaj)	89.000,00		
	Poduzetnička zona Hodošan	U pripremi	31.631,00		
Donji Vidovec	Poduzetnička zona Bistrička Kalanica	Spremna za ulaganje	42.680,00	3	45
	Poduzetnička zona JUG -	Popunjena	124.000,00		
Goričan	Gospodarska zona Čarda	Popunjena	13.000,00	6	700
	Gospodarska zona Istok	U tijeku proširenje (regionalni značaj)	198.939,00		
	Sirkovišće	Spremna za ulaganje	63.380,00		
	Gospodarska zona Granični prijelaz	U pripremi (regionalni značaj)	160.000,00		
Legrad	Gospodarska zona Kutnjak	U pripremi	1.100.000,00	0	0
Kotoriba	Poduzetnička zona Istok	Popunjena	71.643,00	20	300
	Poduzetnička zona Jug	Spremna za ulaganje (regionalni značaj)	195.881,00		
Prelog	Industrijska zona Istok – prva faza	Spremna za ulaganje	735.400,00	31	2500
	Gospodarska zona Draškovec - Hemuševac	Spremna za ulaganje	65.000,00		
	Gospodarska zona Prelog Sjever	Spremna za ulaganje (regionalni značaj)	609.954,00		
Orehovica	Središnja gospodarska zona Međimurje	U pripremi (strateški značaj)	2.400.000,00	0	0
Sveta Marija	Gospodarska zona Buzovica	Spremna za ulaganje	151.102,00	7	30

Izvor: REDEA – evidencija stanja u poslovnim zonama MŽ; podaci prikupljeni od JLS-a putem upitnika

Prilog 20: Naselja LAG-a Mura-Drava s obzirom na turističke razrede

JLS	Broj naselja po JLS-ima u svakoj od kategorija turističkih razreda					Ukupno/naselja u JLS
	A	B	C	D	Bez kategorije	
Donja Dubrava	-	-	1	-	-	1
Donji Kraljevec	-	-	2	-	4	6
Donji Vidovec	-	-	1	-	-	1
Goričan	-	-	1	-	-	1
Kotoriba	-	-	1	-	-	1
Legrad	-	-	1	-	6	7
Orehovica	-	-	2	-	1	3
Prelog	-	-	3	-	5	8
Sveta Marija	-	-	1	-	1	2
Ukupno za područje LAG-a:	0	0	13	0	17	30

Izvor: Pravilnik o proglašavanju turističkih općina i gradova i o razvrstavanju naselja u turističke razrede

Prilog 21: Broj ležaja LAG-a Mura-Drava prema jedinicama lokalne samouprave i vrstama kapaciteta u periodu od 2012. do 2015. godine

JLS	Kategorija smještaja	2012.	2013.	2014.	2015.
Donji Kraljevec	Hotel	40	40	28	28
	Nekategorizirani objekt	-	13	-	-
	Sobe za iznajmljivanje	14	-	-	7
Donji Vidovec	Pansion	61	61	73	73
Legrad	Pansion	-	-	15	15
Orehovica	Nekategorizirani objekt	-	14	-	-
	Sobe za iznajmljivanje	14	-	14	14
Prelog	Hotel	21	61	60	60
	Nekategorizirani objekt	-	32	-	-
	Sobe za iznajmljivanje	32	-	25	25
Ukupno za područje LAG-a:		182	221	215	222

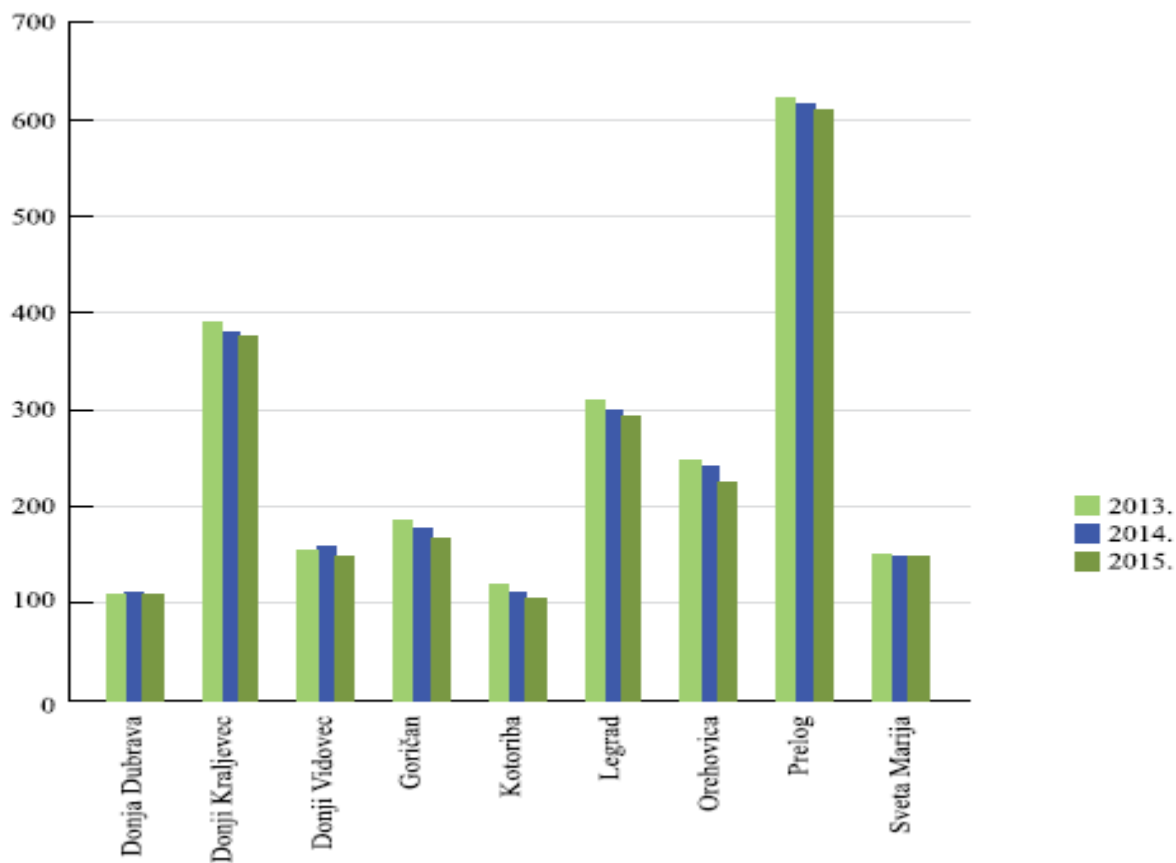
Izvor: Turistička zajednica Međimurske županije i Općina Legrad

Prilog 22: Podaci o broju dolazaka i noćenja u periodu od 2012. do 2015. godine za područje LAG-a

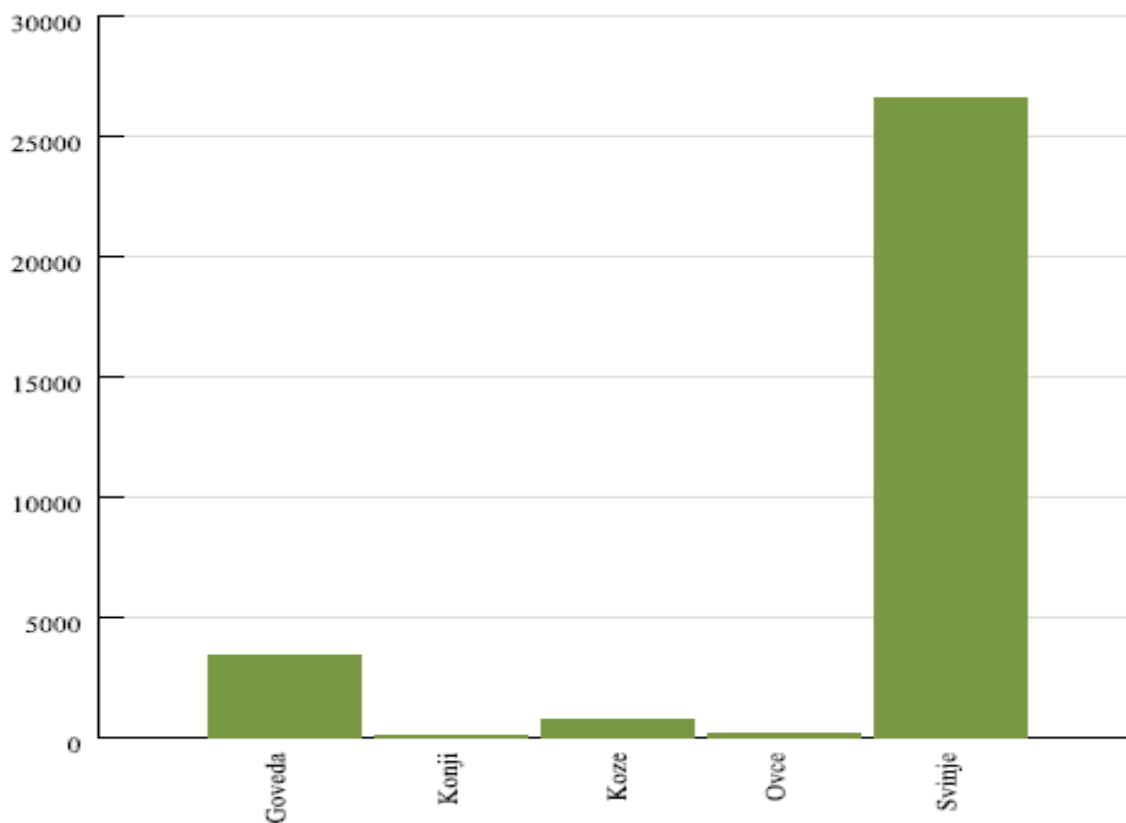
Godina	Domaći		Strani		Ukupno	
	Dolasci	Noćenja	Dolasci	Noćenja	Dolasci	Noćenja
2012.	26.146	58.831	12.404	30.848	38.550	89.679
2013.	28.986	64.043	12.883	29.749	41.869	93.792
2014.	28.205	59.241	18.153	47.631	46.358	106.872
2015.	31.156	66.982	26.911	63.479	58.067	130.461

Izvor: Turistička zajednica Međimurske županije i Općina Legrad

Prilog 23: Prikaz broja OPG-a na području LAG-a Mura-Drava



Izvor: Podaci APPRRR, obrada autora

Prilog 24: Stočarska proizvodnja na području LAG-a Mura-Drava

Izvor: Podaci Poljoprivredne agencije 10/2015, obrada autora

Prilog 25: Površine državnih i privatnih šuma na području LAG-a Mura-Drava

JLS	Površina privatnih šuma u ha	Površina državnih šuma u ha
Donja Dubrava	118,50	355,25
Donji Kraljevec	241,06	30,38
Donji Vidovec	79,07	94,77
Goričan	92,42	94,97
Kotoriba	158,98	204,41
Legrad	437,79	544,97
Orehovica	72,50	41,97
Prelog	287,00	124,30
Sveta Marija	271,24	126,81
Ukupno za područje LAG-a:	1.758,56	1.617,83

Izvor: Savjetodavna služba, Hrvatske šume, UŠP Koprivnica

Prilog 26: Nezaposlene osobe prema mjestu stanovanja i spolu u prosincu 2013. i 2014. te rujnu 2015. godine

JLS	UKUPNO	PREMA SPOLU		UKUPNO	PREMA SPOLU		UKUPNO	PREMA SPOLU	
		M	Ž		M	Ž		M	Ž
	prosinac 2013.			prosinac 2014.			rujan 2015.		
Donja Dubrava	119	62	57	99	43	56	85	36	49
Donji Kraljevec	223	102	121	186	73	113	159	61	98
Donji Vidovec	92	43	49	83	41	42	55	23	32
Goričan	182	95	87	138	71	67	93	41	52
Legrad	159	76	83	128	50	78	100	47	53
Kotoriba	293	147	146	240	120	120	208	111	97
Prelog	398	179	219	297	125	172	259	94	165
Orehovica	241	133	108	205	117	88	201	106	95
Sveta Marija	132	59	73	107	46	61	84	36	48
Ukupno za područje LAG-a:	1.680	820	860	1.355	636	719	1.144	508	636

Izvor: Mjesečni bilteni HZZ PU Čakovec/PU Koprivnica prosinac 2013., prosinac 2014. i rujna 2015

Prilog 27: Nezaposlene osobe prema općini/gradu stanovanja i razini obrazovanja u rujnu 2015. godine

JLS	UKUPNO	PREMA RAZINI OBRAZOVANJA					
		BEZ ŠKOLE I NEZAVRŠENA OŠ	OSNOVNA ŠKOLA	SREDNJA ŠKOLA DO 3 GOD. I KV/VKV	SREDNJA ŠKOLA 4 GOD. I GIMNAZIJA	VIŠA ŠKOLA I 1. STUPANJ FAKULTETA	FAKULTET, AKADEMIJA, MAGISTERIJ I DOKTORAT
Donja Dubrava	85	7	18	26	21	5	8
Donji Kraljevec	159	4	28	47	55	14	11
Donji Vidovec	55	8	15	15	13	1	3
Goričan	93	8	19	42	13	5	6
Legrad	100	13	31	31	17	5	3
Kotoriba	208	71	43	50	30	6	8
Prelog	259	8	42	89	84	17	19
Orehovica	201	66	67	39	22	3	4
Sveta Marija	84	6	24	23	20	3	8
Ukupno za područje LAG- a:	1.144	178	256	331	258	54	67

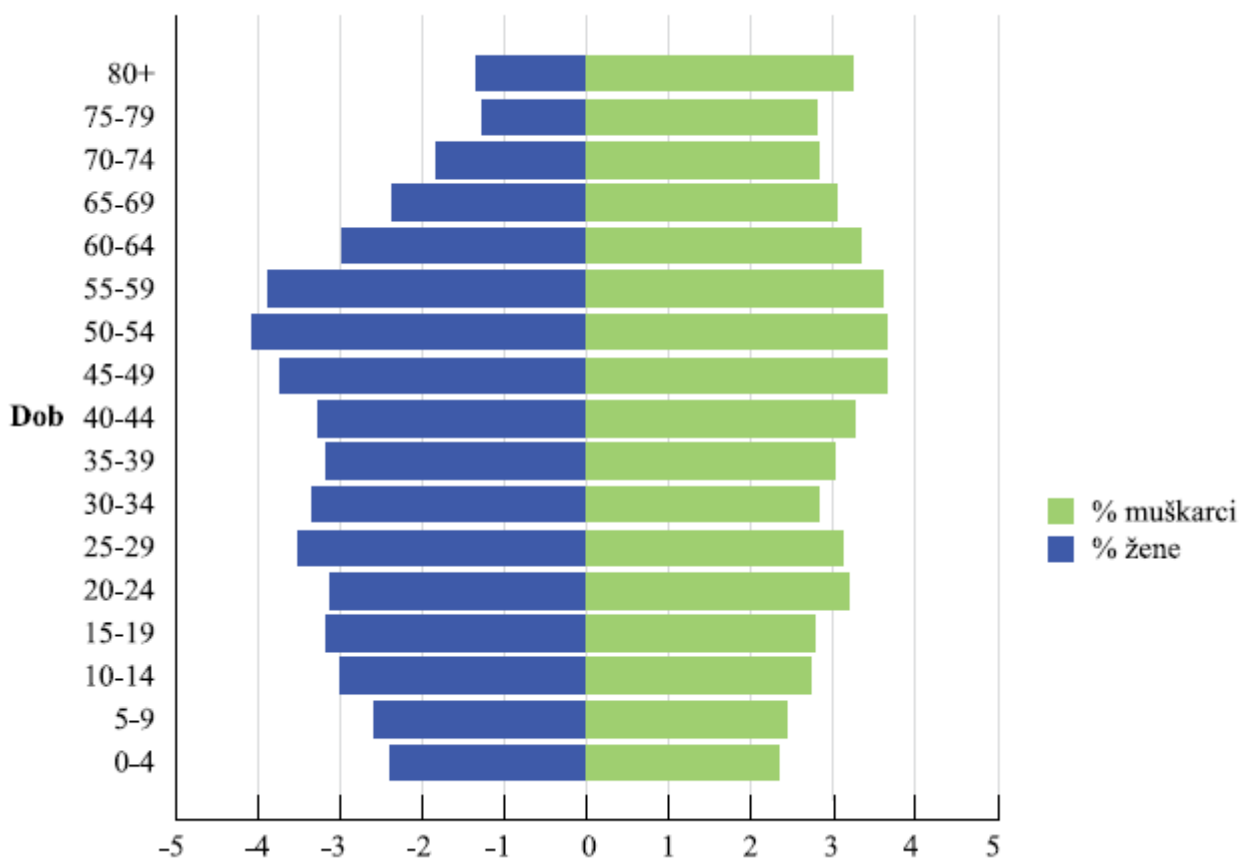
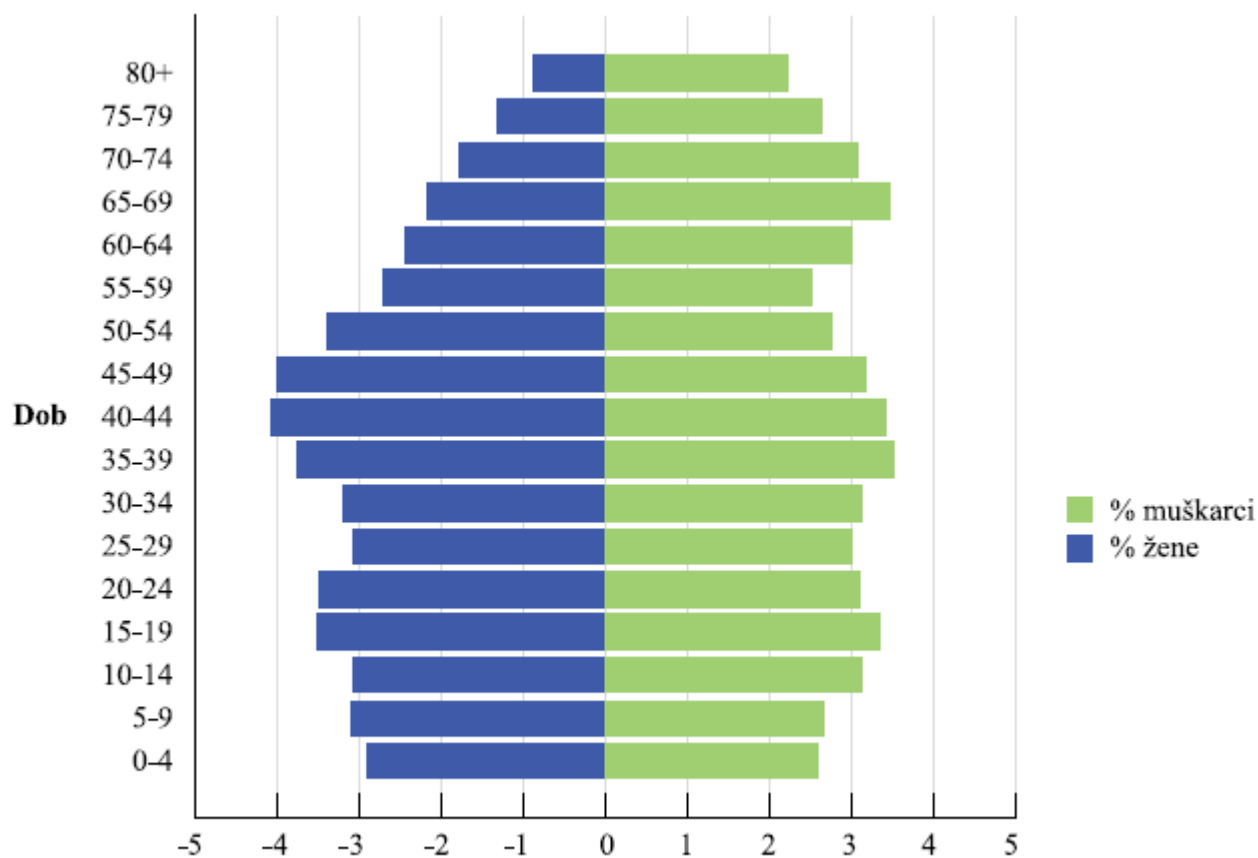
Izvor: Mjesečni bilteni HZZ - PU Čakovec/PU Koprivnica rujna 2015.

Prilog 28: Broj pripadnika nacionalnih manjina na području LAG-a Mura–Drava 2011. godine

Grad/općina	Pripadnici nacionalnih manjina	Od toga Romi
Donja Dubrava	29	7
Donji Kraljevec	81	18
Donji Vidovec	42	32
Goričan	69	42
Kotoriba	359	320
Legrad	58	23
Orehovica	517	491
Prelog	124	-
Sveta Marija	27	-
LAG UKUPNO	1.306	933

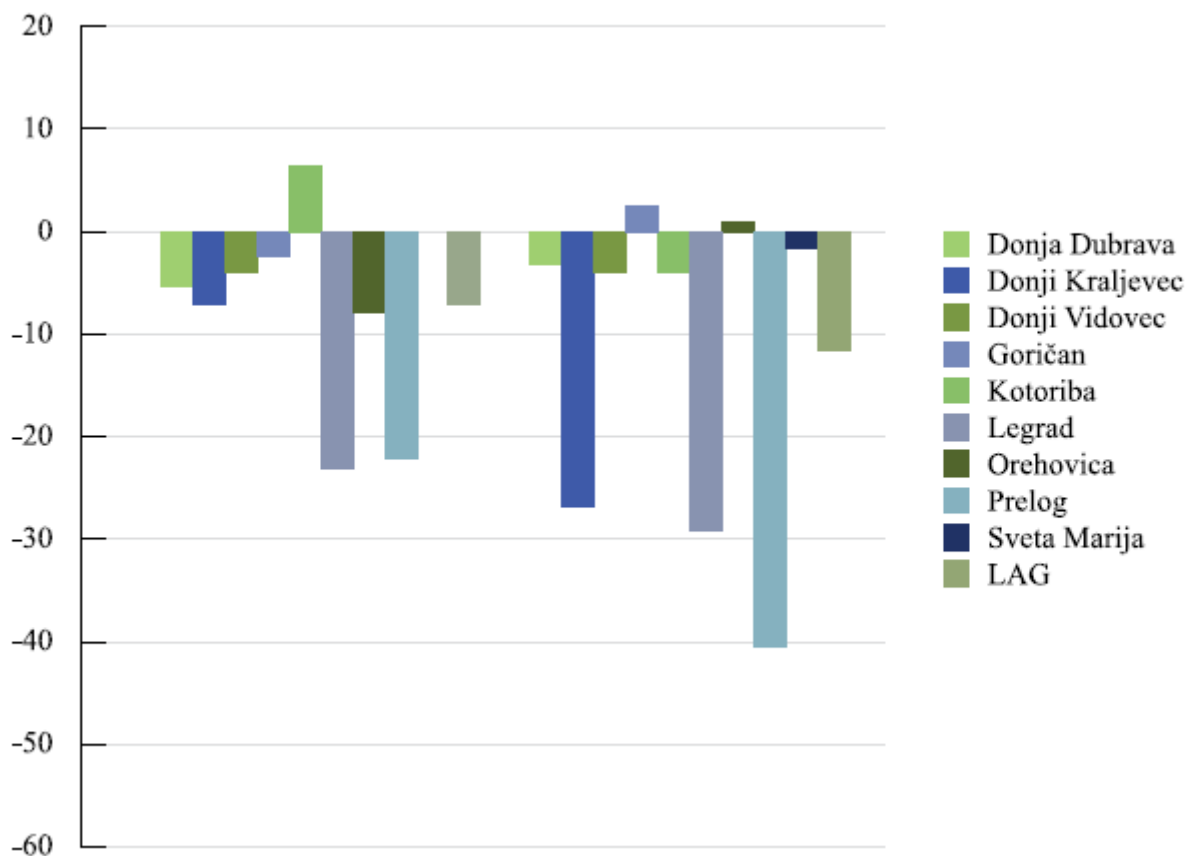
Izvor: DZS - Stanovništvo prema narodnosti po gradovima/općinama, popis 2011.

Prilog 29: Demografske piramide za 2001. i 2011. za područje LAG-a Mura–Drava



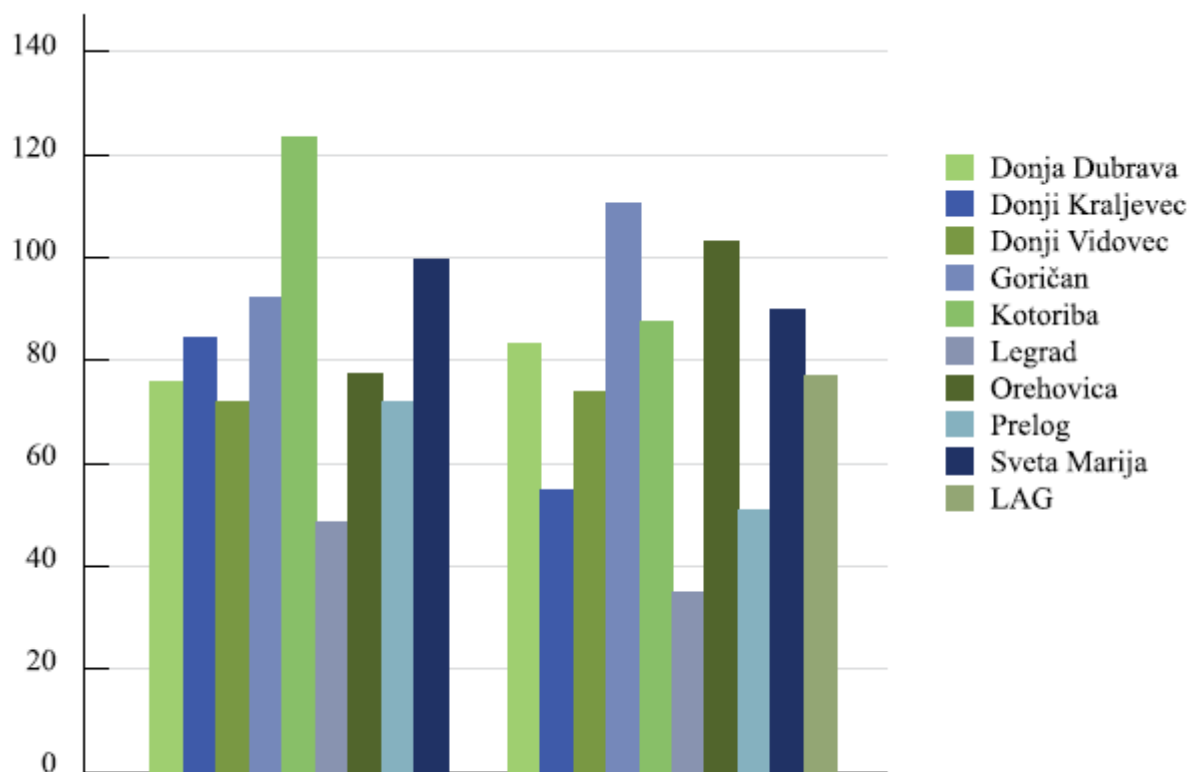
Izvor: Izrada autora prema podacima DZS-a, Stanovništvo prema starosti i spolu po naseljima, popis 2011.

Prilog 30: Prirodni prirast na području LAG-a Mura–Drava 2001. i 2011. godine



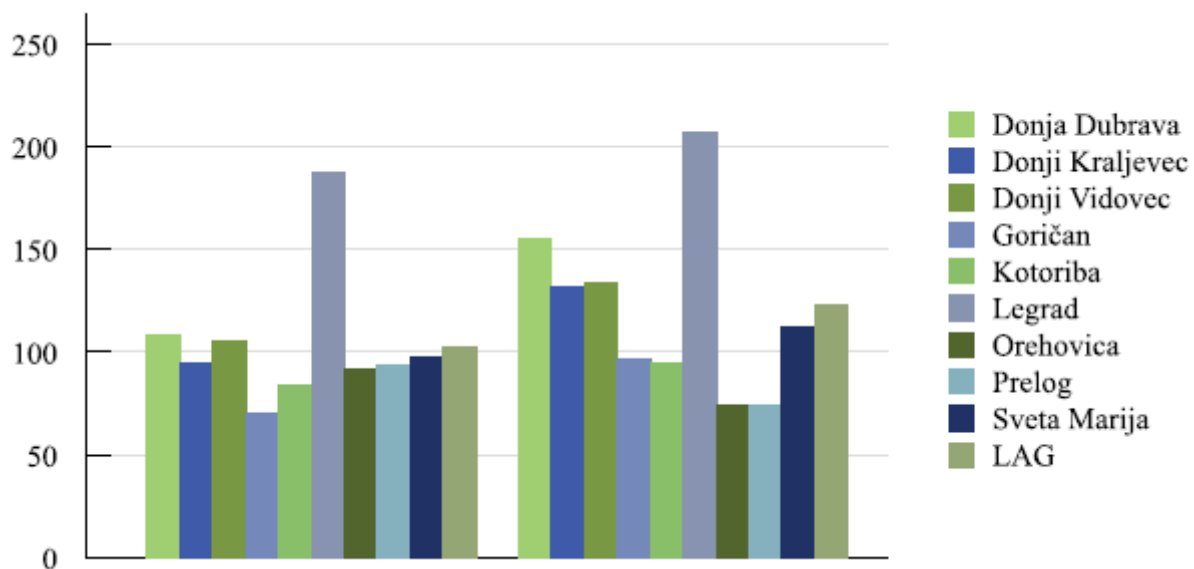
Izvor: Izrada autora prema podacima DZS; Priopćenja i Statistička izvješća; Prema programu publiciranja za 2001.; Prirodno kretanje stanovništva Republike Hrvatske u 2001.; Br. 7.1.1, (12.8.2002.)

Prilog 31: Vitalni indeks na području LAG-a Mura–Drava u 2001. i 2011. godine



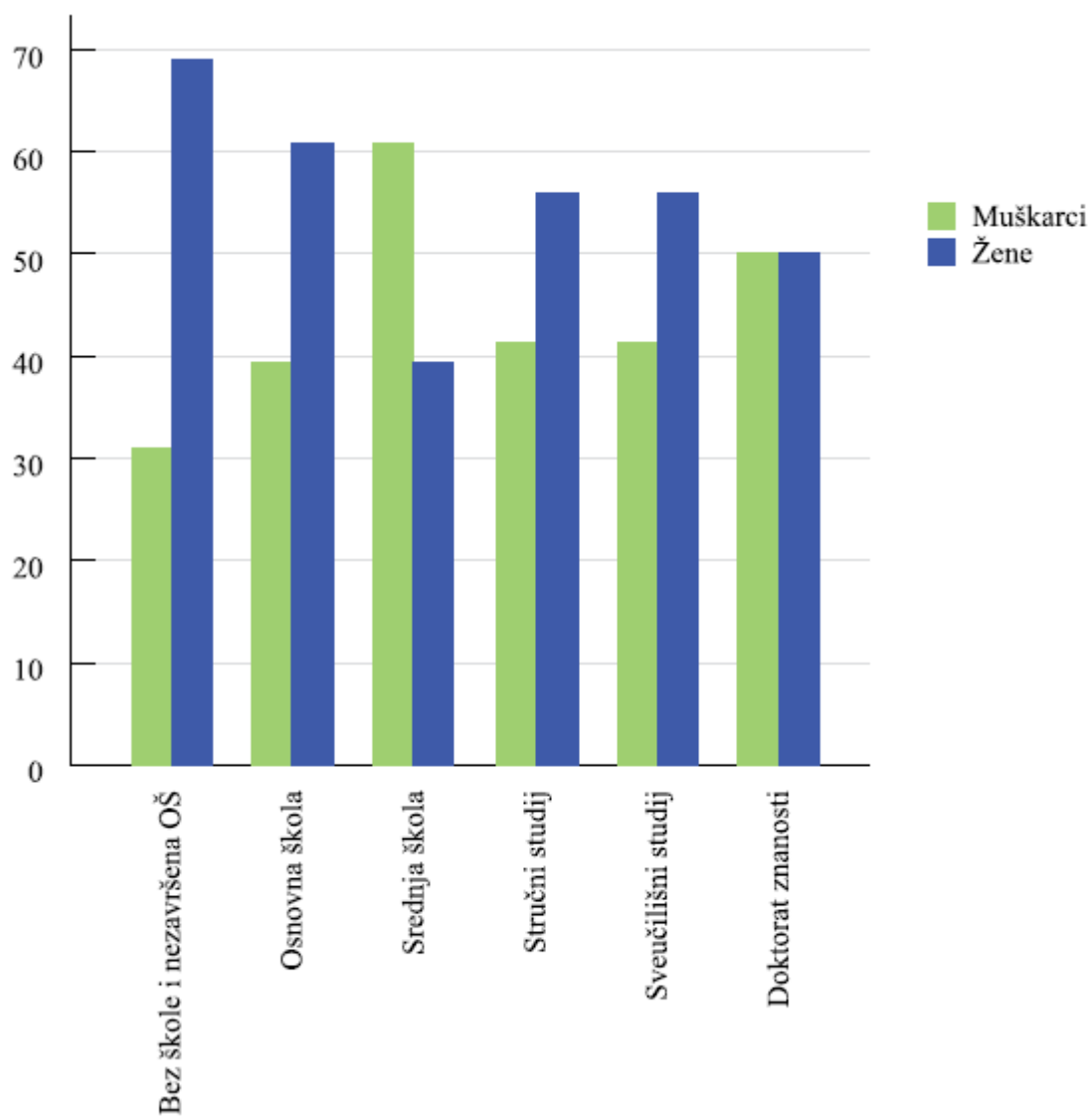
Izvor: Izrada autora prema podacima DZS-a; Priopćenja i statistička izvješća; Prema programu publiciranja za 2012.; Prirodno kretanje stanovništva Republike Hrvatske u 2011.; Br.7.1.1, (19.7.2012.)

Prilog 32: Indeks starenja na području LAG-a Mura–Drava



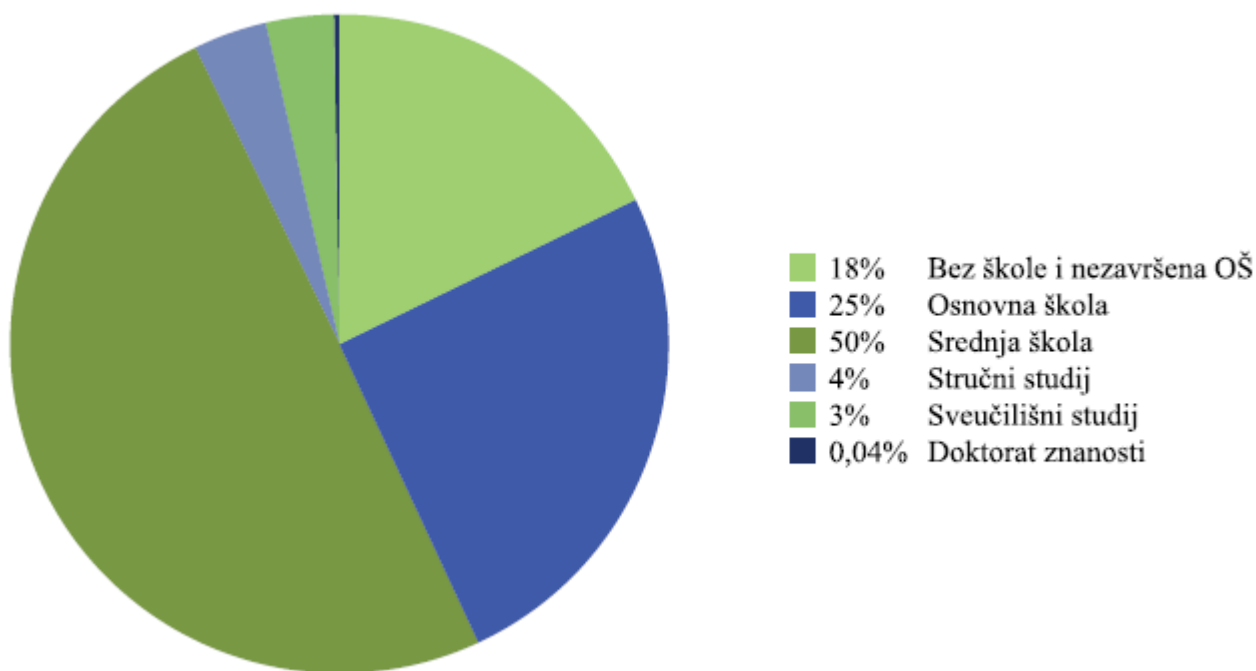
Izvor: Izrada autora prema podacima DZS-a, Stanovništvo prema starosti i spolu po naseljima, popis 2011.

Prilog 33: Obrazovna struktura stanovništva na području LAG-a Mura–Drava po stupnjevima obrazovanja i po spolu



Izvor: Izrada autora prema podacima DZS-a, stanovništvo staro 15 i više godina prema starosti, spolu i razini završene škole, po gradovima/općinama, popis 2011.

Prilog 34: Obrazovna struktura stanovništva na području LAG-a Mura–Drava po stupnjevima obrazovanja



Izvor: Izrada autora prema podacima DZS-a, stanovništvo staro 15 i više godina prema starosti, spolu i razini završene škole, po gradovima/općinama, popis 2011.

Prilog 35: Kriteriji na razini mjera strateškog cilja 1: Jačanje konkurentnosti poljoprivredne proizvodnje

Mjere LRS-a	Prijedlog kriterija	Mogući broj bodova	Postignuti broj bodova
1P1-M1 Poticanje ulaganja u povećanje kapaciteta, modernizacija i opremanje malih PG-ova	Poljoprivredno gospodarstvo nalazi se na području JLS-a koja se sukladno Pravilniku o određivanju područja s prirodnim ili ostalim posebnim ograničenjima (NN34/15, 65/15) nalazi u skupini područja sa značajnim prirodnim ograničenjima.	5	5
	Ulaganje se provodi u II. skupini JLS-a sukladno indeksu razvijenosti prema Odluci o razvrstavanju jedinica lokalne i područne (regionalne) samouprave prema stupnju razvijenosti (NN 89/2010)	5	5
	Nositelj poljoprivrednog gospodarstva je osoba dobne starosti: - više od 41 godine - od 36 do 40 godina - 35 godina i mlađa	5 7 10	/10
	Ulaganje je usmjereno na sljedeće prioritetne sektore: - stočarstvo - voćarstvo - povrtlarstvo	5	5
	Ulaganje je usmjereno na poticanje ekološke i/ili biodinamičke poljoprivredne proizvodnje.	5	5
1P2-M1 Poticanje ulaganja u preradu i trženje poljoprivrednih proizvoda	Poljoprivredno gospodarstvo nalazi se na području JLS-a koja se sukladno Pravilniku o određivanju područja s prirodnim ili ostalim posebnim ograničenjima (NN34/15, 65/15) nalazi u skupini područja sa značajnim prirodnim ograničenjima.	5	5
	Ulaganje se provodi u II. skupini JLS-a sukladno indeksu razvijenosti prema Odluci o razvrstavanju jedinica lokalne i područne (regionalne) samouprave prema stupnju razvijenosti (NN 89/2010)	5	5
	Nositelj poljoprivrednog gospodarstva je osoba dobne starosti: - više od 41 godine	5	/10

	- od 36 do 40 godina - mlađa od 35 godina	7 10	
	Ulaganje je usmjereno na sljedeće prioritetne sektore: - stočarstvo - voćarstvo - povrtlarstvo	5	5
	Ulaganje doprinosi stvaranju novih radnih mjesta na poljoprivrednom gospodarstvu: - sačuvana postojeća radna mjesta i/ili 1 novootvoreno radno mjesto - više od 1 novootvorenog radnog mjesta	5 10	/10
1P3-M1 Poticanje uspostave i razvoj kratkih lanaca opskrbe	Broj subjekata uključenih u suradnju u vidu kratkih lanaca opskrbe: - do 8 subjekata - od 8 do 10 subjekata - više od 10 subjekata	5 10 15	/15
	Područje djelovanja kratkih lanaca opskrbe: - 2 JLS-a - 3 do 5 JLS-a - 6 do 9 JLS-a	5 10 15	/15

Prilog 36: Kriteriji na razini prioriteta strateškog cilja 2: Jačanje prepoznatljivosti područja LAG-a Mura-Drava kroz razvoj ruralnog turizma i dopunskih djelatnosti

Mjere LRS-a	Prijedlog kriterija	Mogući broj bodova	Postignuti broj bodova
2P1-M1 Poticanje ulaganja u pokretanje nepoljoprivrednih djelatnosti	Nositelj poljoprivrednoga gospodarstva je osoba dobnosti: - više od 41 godine - od 36 do 40 godina - mlađa od 35 godina	5 7 10	/10
	Ulaganje doprinosi očuvanju postojećih te stvaranju novih radnih mjesta na poljoprivrednom gospodarstvu: - sačuvana postojeća radna mjesta i/ili jedno novootvoreno radno mjesto - više od jednog novootvorenog radnog mjesta	5 10	/10
2P2-M1 Ulaganje u uspostavu i uređenje poučnih staza, vidikovaca i ostale manje infrastrukture	Broj stanovnika JLS-a koji će koristiti infrastrukturu: - manje od 1.000 - od 1.001 do 3.000 - više od 3.001	5 10 15	/15
	Ulaganje se odvija na zaštićenom prirodnom području.	5	5

Prilog 37: Kriteriji na razini prioriteta strateškog cilja 3: Poboljšanje životnih uvjeta

Mjere LRS-a	Prijedlog kriterija	Mogući broj bodova	Postignuti broj bodova
3P1-M1 Razvoj i modernizacija društvene infrastrukture	Ulaganje je usmjereno na jedno od sljedećih prioriteta područja: - ostalo - kultura - mladi i sport - turizam	3 5 7 9	/9
	Sukladno indeksu razvijenosti prema Odluci o razvrstavanju jedinica lokalne i područne (regionalne) samouprave prema stupnju razvijenosti (NN 89/2010), ulaganje se provodi na području JLS-a koja se nalazi u: - III. skupini - II. skupini	3 5	/5

Prilog 38: Proces izrade LRS-a LAG-a Mura-Drava

Aktivnost	Vrijeme provedbe	Uključeni dionici	Postignuti rezultati
Sastanak načelnika	30.10.2015.	Načelnici LAG-a Mura-Drava (10 sudionika)	<ul style="list-style-type: none"> ▪ Načelnici upoznati s planom izrade LRS-a ▪ Prihvaćena metodologija izrade LRS-a ▪ Načelnici pristali aktivno se uključiti u motiviranje javnosti za sudjelovanjem na predviđenim radionicama
Informiranje šire javnosti putem službene internet stranice LAG-a Mura-Drava	30.10.2015 - 20.03.2016.	Stanovništvo LAG-a te šira javnost	<ul style="list-style-type: none"> ▪ Šira javnost informirana o procesu izrade LRS-a te provedenim događanjima i radionicama
<i>Ciklus radionica za širu javnost</i>			
Radionica za širu javnost održana u Kotoribi	10.11.2015.	Stanovnici općina Kotoriba i Donji Vidovec (15 sudionika)	<ul style="list-style-type: none"> ▪ Šira javnost informirana o procesu izrade LRS-a ▪ Prikupljeni stavovi stanovništva o budućim odrednicama razvoja područja LAG-a ▪ Prikupljene projektne ideje
Radionica za širu javnost održana u Svetoj Mariji	12.11.2015.	Stanovnici općine Sveta Marija (21 sudionik)	
Radionica za širu javnost održana u Donjem Kraljevcu	13.11.2015.	Stanovnici općine Donji Kraljevec (34 sudionika)	
Radionica za širu javnost održana u Goričanu	13.11.2015.	Stanovnici općine Goričan (15 sudionika)	
Radionica za širu javnost održana u Legradu	16.11.2015.	Stanovnici općina Legrad i Donja Dubrava (22 sudionika)	
Radionica za širu javnost održana u Prelogu	17.11.2015.	Stanovnici grada Preloga (20 sudionika)	
Radionica za širu javnost održana u Orehovici	18.11.2015.	Stanovnici općine Orehovica (13 sudionika)	
<i>Prvi ciklus radionica s radnim skupinama</i>			
Radionica s radnom skupinom „Poljoprivreda, turizam, gospodarstvo“	16.12.2015.	Predstavnici gospodarskog sektora (17 sudionika)	<ul style="list-style-type: none"> ▪ Sudionici upoznati s prijedlogom osnovne analize područja LAG-a ▪ Sudionici doprinijeli definiranju i unapređenju prijedloga osnovne analize područja LAG-a ▪ Definirani izazovi iz područja poljoprivrede, turizma i gospodarstva ▪ Definirana SWOT analiza iz područja poljoprivrede, turizma i gospodarstva
Radionica s radnom skupinom „Infrastruktura“	16.12.2015.	Predstavnici javnog sektora (17 sudionika)	<ul style="list-style-type: none"> ▪ Sudionici upoznati s prijedlogom osnovne analize područja LAG-a ▪ Sudionici doprinijeli definiranju i unapređenju prijedloga osnovne analize područja LAG-a ▪ Definirani izazovi iz područja društvene i komunalne infrastrukture ▪ Definirana SWOT analiza iz područja društvene i komunalne infrastrukture
Radionica s radnom skupinom „Društvo“	16.12.2015.	Predstavnici civilnog sektora (12 sudionika)	<ul style="list-style-type: none"> ▪ Sudionici upoznati s prijedlogom osnovne analize područja LAG-a ▪ Sudionici doprinijeli definiranju i unapređenju prijedloga osnovne analize područja LAG-a

			<ul style="list-style-type: none"> ▪ Definirani izazovi iz područja civilnog sektora ▪ Definirana SWOT analiza iz područja civilnog sektora
<i>Radionice za članove LAG-a</i>			
Radionica za članove LAG-a	21.12.2015.	Članovi LAG-a (31 sudionik)	<ul style="list-style-type: none"> ▪ Sudionici upoznati s procesom izrade LRS-a ▪ Sudionici upoznati s prijedlogom osnovne analize područja LAG-a ▪ Sudionicima predstavljene rezultati radionica za širu javnost te izvještaj radionica s radnim skupinama za poljoprivredu, turizam i gospodarstvo, infrastrukturu te društveni razvoj
Radni sastanak s članovima LAG-a	08.03.2016.	Članovi LAG-a (15 sudionika)	<ul style="list-style-type: none"> ▪ Konačni odabir mjera ▪ Definirani kriteriji i financijska alokacija po mjerama
<i>Drugi ciklus radionica s radnim skupinama</i>			
Radionica s radnom skupinom „Poljoprivreda, turizam, gospodarstvo“	09.02.2016.	Predstavnici gospodarskog sektora (18 sudionika)	<ul style="list-style-type: none"> ▪ Definirani ciljevi, prioriteta i mjere LRS-a ▪ Prikupljene projektne ideje
Radionica s radnom skupinom „Infrastruktura“	09.02.2016.	Predstavnici javnog sektora (14 sudionika)	<ul style="list-style-type: none"> ▪ Definirani ciljevi, prioriteta i mjere LRS-a ▪ Prikupljene projektne ideje
Radionica s radnom skupinom „Društvo“	09.02.2016.	Predstavnici civilnog sektora (11 sudionika)	<ul style="list-style-type: none"> ▪ Definirani ciljevi, prioriteta i mjere LRS-a ▪ Prikupljene projektne ideje
<i>Radionice namijenjene poljoprivrednicima</i>			
Radionica namijenjena poljoprivrednicima održana u Donjoj Dubravi	02.03.2016.	PG-ovi (28 sudionika)	<ul style="list-style-type: none"> ▪ Poljoprivrednici informirani o važnosti LRS-a u njihovom poslovanju i prednostima LEADER pristupa ▪ Prikupljene projektne ideje
Radionica namijenjena poljoprivrednicima održana u Prelogu	03.03.2016.	PG-ovi (11 sudionika)	<ul style="list-style-type: none"> ▪ Poljoprivrednici informirani o važnosti LRS-a u njihovom poslovanju i prednostima LEADER pristupa ▪ Prikupljene projektne ideje

Izvor: Izrada autora

Prilog 39: Popis sudionika u izradi Lokalne razvojne strategije LAG-a Mura-Drava



Donji Vidovec, 30. listopada 2015. godine

REDNI BROJ	IME I PREZIME	INSTITUCIJA	KONTAKT (tel./email)	POTPIS
1.	IVAN SABOLIC	OPĆINA LEGRAD	09912043328 legrad.nacelnik@gmail.com	
2.	ROBERTO NJAKI	OPĆINA KOTOCIBA	098 242 960	
3.	MUSEMILO KULIĆ	OPĆINA D. RAČIŠĆE	098 244 140 musemi.k@opcina-racisce.hr	
4.	JOSEP GRIVEC	OPĆINA D. VIDOVEC	091 600 95 50 josep.grivec@opcina-dv.hr	
5.	MARIO MOHARIĆ	OPĆINA GORIČAN	098 700 121 mario.moharic20@gmail.com	
6.	Durdica Štokmek	Općina Selo Hraje	099 366 001 opcina.selohraja@gmail.com	
7.	Miranda Pavel Zadovick	ALTECA	099 815 6103 miranda.pavel@alteca.com	
8.	LEONARDA TARANTOSK	LEOTA	094 254 3093 leonarda@leota.hr	

Rad LAG-a sufinanciran je sredstvima Europske unije iz Europskog poljoprivrednog fonda za ruralni razvoj
Podmjera 19.1 „Pripremna pomoć” u okviru Mjere 19. „LEADER - CLLD”
LAG MURA-DRAVA



Program ruralnog razvoja Republike Hrvatske za razdoblje 2014.-2020., Udio sufinanciranja: 90% EU, 10% RH
Europski poljoprivredni fond za ruralni razvoj: Europa ulaže u ruralna područja

REDNI BROJ	IME I PREZIME	INSTITUCIJA	KONTAKT (tel./email)	POTPIS
9.	NANA HAJDINJAN	LAG MURA-DRAVA	091 566 24 63 lag.mura.drava@gmail.com	
10.	TETRA JAKOPEC	LAG MURA-DRAVA	lag.mura.drava@gmail.com	

Rad LAG-a sufinanciran je sredstvima Europske unije iz Europskog poljoprivrednog fonda za ruralni razvoj
Podmjera 19.1 „Pripremna pomoć” u okviru Mjere 19. „LEADER - CLLD”
LAG MURA-DRAVA



Program ruralnog razvoja Republike Hrvatske za razdoblje 2014.-2020., Udio sufinanciranja: 90% EU, 10% RH
Europski poljoprivredni fond za ruralni razvoj: Europa ulaže u ruralna područja



LAG MURA-DRAVA

Kotoriba, 10. studeni 2015. godine

**Radionica u svrhu izrade Lokalne razvojne strategije LAG-a Mura-Drava
za razdoblje do 2020. godine – prikupljanje projektnih ideja i stavova stanovništva,
definiranje vizije i odrednica budućeg razvoja LAG područja**

RED. BROJ	IME I PREZIME	OIB	GODINA RODENJA	NAZIV ORGANIZACIJE	TELEFON	E-MAIL	POTPIS
1.	LEONIDA TARANDER	12443703430	1986	LEUTA	0982593893	leontarand@eas.com	
2.	MIHAELA PAULIC PADEAVIC	40380180403	1975	ALTEFA	099815 6103	mpancev@adac.com	
3.	ROBERTO VJELAKI		1970	OPĆINA KOTORIBA	098247960	virpoc@eas.com	
4.	MILICA SEBASTIAN		1961	Preduzetnik Sebastijan	0981775798	milica.sebastian@eas.com	
5.	HLAODI GOJANEC		1972	PODZETEC	098 242 259	hladigojanec@eas.com	
6.	DAMIR LUKICA	33429375502	1991	OPĆINA DRAVNICA	0995017887	damir.lukica@eas.com	
7.	ZELKO SEBASTIAN	8422204547	1980		098 575 902	zelko.sebastian@eas.com	

Podrška 12.1. „Preprena pomoć“ u okviru regije 12. „Jadransko-islamski
LAG MURA-DRAVA



Program ruralnog razvoja Republike Hrvatske za razdoblje 2014.-2020., Udio sufinanciranja: 90% EU, 10% RH
Europski poljoprivredni fond za ruralni razvoj; Europska unija je ruralna područja



RED. BROJ	IME I PREZIME	OIB	GODINA RODENJA	NAZIV ORGANIZACIJE	TELEFON	E-MAIL	POTPIS
8.	JOSIP BRIVEC	05946203310	1957	OPĆINA ZAJEDNICE	0916204370	josip.brivic@eas.com	
9.	ELIŽBETA JAVORAC	5132832039	1946	OPĆINA KOTORIBA	0996899005		
10.	PERLAČIĆ ZORAN		1937	KOTORIBA	091682139		
11.	ŽEJKA JAKOPEC	52540845333	1987	LAG MURA-DRAVA	0987295507	zejka.jakopic@eas.com	
12.	IVANA HADINJAN	5630790127	1983	LAG MURA-DRAVA	0915662103	ivana.hadinjan@eas.com	
13.	MONIKA ČUKO	6724590512	1980	OPĆINA KOTORIBA	099416 8284	monika.cuko@eas.com	
14.	DAMIR LUKICA	1051696669	1968	OPĆINA DRAVNICA	09155883611	damir.lukica@eas.com	
15.	MARIO MOHARIĆ	7215606889	1970	OPĆINA KOTORIBA	098700121	mario.moharic@eas.com	

Rad LAG-a sufinanciran je sredstvima Europske unije iz Europskog poljoprivrednog fonda za ruralni razvoj
Podrška 12.1. „Preprena pomoć“ u okviru regije 12. „Jadransko-islamski
LAG MURA-DRAVA



Program ruralnog razvoja Republike Hrvatske za razdoblje 2014.-2020., Udio sufinanciranja: 90% EU, 10% RH
Europski poljoprivredni fond za ruralni razvoj; Europska unija je ruralna područja



**Radionica u svrhu izrade Lokalne razvojne strategije LAG-a Mura-Drava
za razdoblje do 2020. godine – prikupljanje projektnih ideja i stavova stanovništva,
definiranje vizije i odrednica budućeg razvoja LAG područja**

RED. BROJ	IME I PREZIME	OIB	GODINA ROĐENJA	NAZIV ORGANIZACIJE	TELEFON	E-MAIL	POTPIS
1.	MARIO MOHARIĆ		1970.		058 700 121	mario.moharic@topmail.hr	
2.	STJEPAN STJEPAN	61821846167	1945.	SAKONSKI KLUB	0915376661		
3.	KRISTINA JANKOVIĆ		1990.		098274130	kristingjankovic@gmail.com	
4.	HANA MUSTAČ		1987.		099 793 4088	maja.mustac@gmail.com	
5.	ANTUN NEBMEJED		1949	LA, PATAKA'			
6.	MILICA PRANČIĆ	45089074	1966.	DAG VOĀRATIVNO ZAJEDNICA	098840314	milica.pranac@kika.hr	
7.	IVAN ŽIŽEK	3277943643	1960	ŽIŽEK d.o.o.	098/632-158	ivan.zizko@net.hr	

Rad LAG-a sufinanciran je sredstvima Europske unije iz Europskog poljoprivrednog fonda za ruralni razvoj
Podmjera 19.1. „Pripremna pomoć” u okviru Mjere 19. „LEADER - CLLD”
LAG MURA-DRAVA



Program ruralnog razvoja Republike Hrvatske za razdoblje 2014. - 2020. Udio sufinanciranja: 90% EU, 10% RH
Europski poljoprivredni fond za ruralni razvoj: Europa ulaže u ruralna područja



RED. BROJ	IME I PREZIME	OIB	GODINA ROĐENJA	NAZIV ORGANIZACIJE	TELEFON	E-MAIL	POTPIS
8.	Dorotea Štokmek	6171719955	1969	OPĆINA SVETA MARIJA	0993660001	oscelnisa.stokmek@topmail.com	
9.	Tatjana Zedovica	39902374588	1965	DRUŠTVO ŽENA BOMI MIHARACIĆ	010-660-572		
10.	Paulin Anton	30344401280	1946	SV. Marija	040660195		
11.	MILENKO VANIČAJ	79466697213	1957	KLUB HANA MUSTAČ	0952772810		
12.	VEDRAN ŠULJ		1989.	KLUB "IMK"	0989559278		
13.	DEJAN OREHOVEC	74450401092	1991.	OPĆINA SVETA MARIJA	0994026523		
14.	DAMJAN KOLAREK		1979.	PRELOG	040645941	zsbpascal@gmail.com	
15.	MILAGL OREHOVEC		1985	KLUB SVETA MARIJA	099 912 0959		
16.	ANDREJA LIJAJ		1973	DND SV. MARIJA	093 335 662	andreaslijaj@topmail.com	
17.	TOMISLAV MUSTAČ		1981	NK MLADOST SV. MARIJE	099/313-4057	tomislavmustac100@gmail.com	
18.	MILICA PRANČIĆ	45089074	1966.	ALTEA	099 815 6103	mpnancpranac@gmail.com	
19.	TETRA JAKOPEC	5250875333	1987	LAG MURA-DRAVA	058/733507	lag.mura.drava@gmail.com	
20.	LEONARDA TARAČEVIĆ	12915709430	1980	LEOTA	099 293893	leonarda@leota.hr	
21.	IVANA HAJDINJAK	5663074027	1983	LAG MURA - DRAVA	091 662463	lag.mura.drava@gmail.com	

Rad LAG-a sufinanciran je sredstvima Europske unije iz Europskog poljoprivrednog fonda za ruralni razvoj
Podmjera 19.1. „Pripremna pomoć” u okviru Mjere 19. „LEADER - CLLD”
LAG MURA-DRAVA



Program ruralnog razvoja Republike Hrvatske za razdoblje 2014. - 2020. Udio sufinanciranja: 90% EU, 10% RH
Europski poljoprivredni fond za ruralni razvoj: Europa ulaže u ruralna područja





LAG MURA-DRAVA

Goričan, 13. studeni 2015. godine

**Radionica u svrhu izrade Lokalne razvojne strategije LAG-a Mura-Drava
za razdoblje do 2020. godine – prikupljanje projektnih ideja i stavova stanovništva,
definiranje vizije i odrednica budućeg razvoja LAG područja**

RED. BROJ	IME I PREZIME	OIB	GODINA ROĐENJA	NAZIV ORGANIZACIJE	TELEFON	E-MAIL	POTPIS
1.	MILJO SMOLEČ		1943.	UO "MILKA" GORIČAN	040/601-130	-	
2.	ZVONKIRIL LOPOVINC		1961.	USB "ZAJETOSI"	030/296-463	101A7E	
3.	IVAN BLAŽEK		1964.	OPĆINA GORIČAN UK PRUMVA	099/367-0513	ivan.blazek1@gmail.com	
4.	ANDREJ BLAGUŠ		1976.	PRINA GORIČAN	091/1416004	andrij.blagus.1@gmail.com	
5.	TATJANA RIBIČ		1972.	OPĆINA GORIČAN HAZDRETIŠKE GRADIN	091/353054	tatjana.r72@gmail.com	
6.	JASNA VUK		1963.	ORG. HOPKEL - VUK	091/639231	jasnucavuk@gmail.com	
7.	TATJANA DOMINIČ		1968.	OPG DOMINIČ	096 329 492		

Rad LAG-a sufinanciran je sredstvima Europske unije iz Europskog poljoprivrednog fonda za ruralni razvoj
Podmjera 19.1. "Pripremna pomoć" u okviru Mjere 19. „LEADER - CLLD“
LAG MURA-DRAVA



Program ruralnog razvoja Republike Hrvatske za razdoblje 2014.-2020., udio sufinanciranja: 90% EU, 10% RH
Europski poljoprivredni fond za ruralni razvoj; Europa ulazi u ruralna područja



RED. BROJ	IME I PREZIME	OIB	GODINA ROĐENJA	NAZIV ORGANIZACIJE	TELEFON	E-MAIL	POTPIS
8.	BOJAN DOMINIČ	3585447875	1970.	OPG DOMINIČ	038463583	opgdominic@gmail.com	
9.	IVKA MEDVAR	4092000943	1979.	OPG IVKA MEDVAR	091/963909	ivka.medvar@gmail.com	
10.	JOSIP BRODARIĆ	54738328528	1966.	OPG BRODARIĆ	0997843630	josipbrodarec3@gmail.com	
11.	SLADANA HERMAN		1974.	HERMAN JOSIP ŽEO	098 461-196	sladana.herman@gmail.com	
12.	KONKORDIJA TARNIŠEK	12443709430	1980.	LEOTA	099 259 38 73	koncordija@leota.hr	
13.	MIRABELA PAVIĆ LADRAVČIĆ	40920180403	1975.	ALTEFA	099 815 6103	mirapavicec@altea.hr	
14.	PETRA JAKOPEC	52530975333	1984.	LAG MURA-DRAVA	0981933-504	lag.mura.drava@gmail.com	
15.	IVANA TIJADINJAK	5062074047	1983.	LAG MURA-DRAVA	091 566 2463	lag.mura.drava@gmail.com	

Rad LAG-a sufinanciran je sredstvima Europske unije iz Europskog poljoprivrednog fonda za ruralni razvoj
Podmjera 19.1. "Pripremna pomoć" u okviru Mjere 19. „LEADER - CLLD“
LAG MURA-DRAVA



Program ruralnog razvoja Republike Hrvatske za razdoblje 2014.-2020., udio sufinanciranja: 90% EU, 10% RH
Europski poljoprivredni fond za ruralni razvoj; Europa ulazi u ruralna područja





LAG MURA-DRAVA

Darjil Kraljevec, 13. studeni 2015. godine

Radionica u okviru izrade Lokalne razvojne strategije LAG-a Mura-Drava za razdoblje do 2020. godine - prikupljanje projektnih ideja i stavova stanovništva, definiranje vizije i odrednica budućeg razvoja LAG područja

Table with 8 columns: RED. BROJ, IME I PREZIME, OIB, GODINA RODENJA, NAZIV ORGANIZACIJE, TELEFON, E-MAIL, POTPIS. Rows 1-7.

Rad LAG-a sufinanciran je sredstvima Europske unije iz Europskog poljoprivrednog fonda za ruralni razvoj Područje 1B.1 „Programi pomorstva u okviru Mjere 19 „LEADER“ CLLRD“



Program ruralnog razvoja Republike Hrvatske za razdoblje 2014.-2020., LAG-a sufinancirano 50% EU, 10% RH i 40% od poljoprivrednih proizvođača u ruralnim područjima



Table with 8 columns: RED. BROJ, IME I PREZIME, OIB, GODINA RODENJA, NAZIV ORGANIZACIJE, TELEFON, E-MAIL, POTPIS. Rows 8-21.

Rad LAG-a sufinanciran je sredstvima Europske unije iz Europskog poljoprivrednog fonda za ruralni razvoj Područje 1B.1 „Programi pomorstva u okviru Mjere 19 „LEADER“ CLLRD“



Program ruralnog razvoja Republike Hrvatske za razdoblje 2014.-2020., LAG-a sufinancirano 50% EU, 10% RH i 40% od poljoprivrednih proizvođača u ruralnim područjima



Table with 8 columns: RED. BROJ, IME I PREZIME, OIB, GODINA RODENJA, NAZIV ORGANIZACIJE, TELEFON, E-MAIL, POTPIS. Rows 22-34.

Rad LAG-a sufinanciran je sredstvima Europske unije iz Europskog poljoprivrednog fonda za ruralni razvoj Područje 1B.1 „Programi pomorstva u okviru Mjere 19 „LEADER“ CLLRD“



Program ruralnog razvoja Republike Hrvatske za razdoblje 2014.-2020., LAG-a sufinancirano 50% EU, 10% RH i 40% od poljoprivrednih proizvođača u ruralnim područjima





LAG MURA-DRAVA

Prelog, 17. studeni 2015. godine

Radionica u svrhu izrade Lokalne razvojne strategije LAG-a Mura-Drava za razdoblje do 2020. godine – prikupljanje projektnih ideja i stavova stanovništva, definiranje vizije i odrednica budućeg razvoja LAG područja

RED. BROJ	IME I PREZIME	OIB	GODINA ROĐENJA	NAZIV ORGANIZACIJE	TELEFON	E-MAIL	POTPIS
1	SLAZO FURJIC	5303589984	1970	TK PRELOG	099 435 042	slazo.furjic@tkprelog.hr	
2	TONJA IVOS	4642494494	1976	TK PRELOG	099 2630576	tonjaivos@tkprelog.hr	
3	JASMINA JADICAN	1857555944	1968	OPG	099 178 2368	jasmina.jadic@opgprelog.hr	
4	IVAN ŠIMUNKOVIĆ	39483241823	1989	NK NAPRIJED REČA	099 507 3833	naprijed.cirilenjan@gmail.com	
5	MATEJA KAVRAN	2443548483	1990	GRAD PRELOG UDRUŽENJE STUDENI GRAD PRELOG	098 949 0517	matejap.kavran@gmail.com	
6	SANJA KOS	17155460780	1991	GRAD PRELOG	098/9467194	sanja.kos20@gmail.com	
7	RAHELA NARDETKO	24734318785	1992	GRAD PRELOG	099 990 4444	rahela.nardetko@gmail.com	

Rad LAG-a sufinanciran je sredstvima Europske unije iz Europskog poljoprivrednog fonda za ruralni razvoj Podmjera 19.1. „Pripremna pomoć” u okviru Mjere 19 „LEADER - CLLD” LAG MURA-DRAVA



Program ruralnog razvoja Republike Hrvatske za razdoblje 2014. - 2020., Udio sufinanciranja: 90% EU, 10% RH
Europski poljoprivredni fond za ruralni razvoj; Europa ulaže u ruralna područja



RED. BROJ	IME I PREZIME	OIB	GODINA ROĐENJA	NAZIV ORGANIZACIJE	TELEFON	E-MAIL	POTPIS
8	Željka Vasić	80944104859	1980	Hotel Prelog	040/577-700	recepcija@hotelprelog.hr	
9	Iva Kocijan		1988	MUDRI ČOVJEK IZVIRI GRAD PRELOG	040/645-404	ivakocijan@prelog.hr	
10	KRISTINA LISIĆ		1977		051/1815-601	krislisic@gmail.com	
11	PETRA JAKOPEC		1987	LAG MURA-DRAVA	091/713-507	lag.mura.drava@gmail.com	
12	IVANA HAJDINIJK	566374027	1983	LAG MURA-DRAVA	091 566 2463	lag.mura.drava@gmail.com	
13	FILIP HORVAT		1989	NK NAPRIJED	099 461 119	filip.horvat@gmail.com	
14	MIROSLAV HEŽIĆ		1980	GRAD PRELOG	099 334421	grad-financije@prelog.hr	
15	IGOR SLAVIČEK		1987	- II -	099 2403558	projekti@prelog.hr	
16	NEVEN HEČIČIĆ		1986	MALINA PRELOG d.o.o.	098526857	neven.hecic@malina-prelog.hr	
17	LJILJANA TARDIĆ		1985	LCOTA	0992597893	ljiljana@lcota.hr	
18	IVAN GRADČIĆ			TZ GRAD PRELOG	099 33 44 417	ivan.gradcic@tz-prelog.hr	
19	MARIO MOHARIC	7215065688	1970	OTKUNAŠOVCAN	088700127	mario.moharic@gmail.com	
20	MIRJANA PAJČIĆ FRANČIĆ	432018303	1975	ALTEFA	095 811 003	m.pajcic@altefa.hr	

Rad LAG-a sufinanciran je sredstvima Europske unije iz Europskog poljoprivrednog fonda za ruralni razvoj Podmjera 19.1. „Pripremna pomoć” u okviru Mjere 19 „LEADER - CLLD” LAG MURA-DRAVA



Program ruralnog razvoja Republike Hrvatske za razdoblje 2014. - 2020., Udio sufinanciranja: 90% EU, 10% RH
Europski poljoprivredni fond za ruralni razvoj; Europa ulaže u ruralna područja





LAG MURA-DRAVA

Donji Vidovec, 16. prosinca 2015. godine

**Radionica u svrhu izrade Lokalne razvojne strategije LAG-a Mura-Drava
za razdoblje do 2020. godine – SWOT analiza
DRUŠTVO – CIVILNI SEKTOR**

REDNI BROJ	IME I PREZIME	INSTITUCIJA	TELEFON	E-MAIL	POTPIS
1.	MATEJA KADLA	OPĆINA DUBOČICA	098 922 9 523	dolenec.mateja@gmail.com	<i>Mateja Kadla</i>
2.	MARIO FUNDAC	SRD "KLEN", S. MARINA	093/700-327	mario.fundac@gmail.com	<i>Mario Fundac</i>
3.	IVANA HAJDINIJK	LAG MURA-DRAVA	091 566 21 63	lag.mura.drava@gmail.com	<i>Ivana Hajdinjak</i>
4.	PETAR BARSKA	OPĆINA GORIČAN	093 678 4711	PETAR.BARSKA@domi.com	<i>Petar Barska</i>
5.	MONIKA CELEKO	KUDZOCENI VIDOVEC	093 416 7099	monika.celeko@gmail.com	<i>Monika Celeko</i>
6.	LUKŠA NENAD	MNK "VIDOVSKI ZLATAR"	098 539 540		<i>Lukša Nenad</i>
7.	MARIJAN TOUGHRAC	OPĆINA DUBOČICA	098/194 670	mpograc13@gmail.com	<i>Marijan Tougrac</i>
8.	PETRA JAKOPEC	LAG MURA-DRAVA	098 733-507	lag.mura.drava@gmail.com	<i>Petra Jakopc</i>

Rad LAG-a sufinanciran je sredstvima Europske unije iz Europskog poljoprivrednog fonda za ruralni razvoj

Podmjera 15.1 „Pripremna pomoć“ u okviru Mjere 15 „LEADER - CLLD“

LAG MURA-DRAVA

Program ruralnog razvoja Republike Hrvatske za razdoblje 2014. - 2020., Udio sufinanciranja: 90% EU, 10% RH
Europski poljoprivredni fond za ruralni razvoj; Europe ušće u ruralna područja

REDNI BROJ	IME I PREZIME	INSTITUCIJA	TELEFON	E-MAIL	POTPIS
9.	IGOR VARNIČIĆ	LEOTA	0992593893	igorvarnicic@leota.hr	<i>Igor Varničić</i>
10.	ZOSIP GRIVEC	OPĆINA DUBOČICA	091 620 9524	jopgrivic@gmail.com	<i>Zosip Grivic</i>
11.	JOSIP JAVIČIĆ	OPG	0993968712	josipjovicjop@gmail.com	<i>Josip Javičić</i>
12.	MIRJANA PRICE BADERIĆ	ALTEFA	099 815 0103	m.pricer@altea.hr	<i>Mirjana Price Baderić</i>

Rad LAG-a sufinanciran je sredstvima Europske unije iz Europskog poljoprivrednog fonda za ruralni razvoj

Podmjera 15.1 „Pripremna pomoć“ u okviru Mjere 15 „LEADER - CLLD“

LAG MURA-DRAVA

Program ruralnog razvoja Republike Hrvatske za razdoblje 2014. - 2020., Udio sufinanciranja: 90% EU, 10% RH
Europski poljoprivredni fond za ruralni razvoj; Europe ušće u ruralna područja



LAG MURA-DRAVA

Donji Vidovec, 16. prosinca 2015. godine

Radionica u svrhu izrade Lokalne razvojne strategije LAG-a Mura-Drava
za razdoblje do 2020. godine – SWOT analiza
POLJOPRIVREDA, TURIZAM, GOSPODARSTVO

REDNI BROJ	IME I PREZIME	INSTITUCIJA	TELEFON	E-MAIL	POTPIS
1.	IVAN JABOLIC	OPĆINA LEFNAD	099/2043339	reg.mil.vacelnik@gmail.com	
2.	MATEA VADLA	OPĆINA D. JUBRAVA	058 9229 583	doleuce.matea@gmail.com	
3.	NATALIJA PETER-HUNDAI	SMJETODAVNA SLUŽBA	091/4882823	natalija.peter.hunjad@vojvodina.hr	
4.	TINOMIS ZULJIC	PERADARSTVO ZULJIC OPĆINA D. VIDOVEC	058/303 700	tihomir.zuljic@gmail.com	
5.	IVAN ŽIŽEK	OPĆINA SV. MARITA ŽIŽEK d.o.o.	098/632-158		
6.	IVANA HAJDUJAK	LAG MURA-DRAVA	091/566 2463	lag.mura.drava@gmail.com	
7.	JOSIP SABOL	OPĆINA D. JUBRAVA	058 571 5317	josip.sabol@ckr.com.hr	
8.	DAMIR LUKKA	OPĆINA D. VIDOVEC	039 504 7807	damir.lukka@gmail.com	

Rad LAG-a sufinanciran je sredstvima Europske unije iz Europskog poljoprivrednog fonda za ruralni razvoj
Podprogram 19.1. „Pripremna pomoć“ u okviru Mjere 19. „LEADER - CLLD“
LAG MURA-DRAVA



Program ruralnog razvoja Republike Hrvatske za razdoblje 2014.-2020., Udio sufinanciranja: 90% EU, 10% RH
Europski poljoprivredni fond za ruralni razvoj, Europa ulaže u ruralna područja



REDNI BROJ	IME I PREZIME	INSTITUCIJA	TELEFON	E-MAIL	POTPIS
9.	JAKOPEK GRIČ	OPĆINA D. VIDOVEC Zeml. služba	099 689 9008		
10.	ANTUN KEMENEC	LO. PRAVA/SRK KLEVI	0513963442	kodmencan@vp.hr	
11.	BOJAN DOMIĆIĆ	OPĆINA GOLICAR	098463 583		
12.	KONARDA TRAVNJEK	KEOTA	099 259 3893	konarnda@keota.hr	
13.	MIRJANA MILICE BARRAVIC	ALTECA	099 85 6103	m.parravic@alteca.com	
14.	BRUNAS SUŠEC	OPĆINA BREŠČEVIC	0983008111	brunas11@gmail.com	
15.	PETRA JAKOPEC	LAG MURA-DRAVA	091/733-509	lag.mura.drava@gmail.com	
16.	Antun Guber	Općina Sv. Marije	0995660 001	guber@svmarije.com	
17.	JOSIP GRIVIC	Opć. D. Vidovec	039 504 9520	josipgrivic@gmail.com	

Rad LAG-a sufinanciran je sredstvima Europske unije iz Europskog poljoprivrednog fonda za ruralni razvoj
Podprogram 19.1. „Pripremna pomoć“ u okviru Mjere 19. „LEADER - CLLD“
LAG MURA-DRAVA



Program ruralnog razvoja Republike Hrvatske za razdoblje 2014.-2020., Udio sufinanciranja: 90% EU, 10% RH
Europski poljoprivredni fond za ruralni razvoj, Europa ulaže u ruralna područja





LAG MURA-DRAVA

Donji Vidovec, 16. prosinca 2015. godine

Radionica u svrhu izrade Lokalne razvojne strategije LAG-a Mura-Drava
za razdoblje do 2020. godine – SWOT analiza
INFRASTRUKTURA

REDNI BROJ	IME I PREZIME	INSTITUCIJA	TELEFON	E-MAIL	POTPIS
1	FRANJO BUNAL	OPĆINA DRETOVICA			
2	BRAGO MIKULAN	OPĆINA D. DUBRAVA			
3	TIHOMIR ŽULJIĆ	OPĆINA D. VIDOVEC		tihomir.zuljic@gmail.com	
4	MIRSLAV HAJIĆ	GRAD PRELOG	0993344421	mirslavhajic@prelog.hr	
5	DAMIR BRADJICA	OPĆINA S. KAPJE	0993660-811	damirbradjica@gmail.com	
6	JANTIV ŠTUKET	OPĆINA S. KAPJE	0993660-001	jantiv.stuket@prelog.hr	
7	JANJURAN	OPĆINA S. KAPJE	0993660-005	janjuran@prelog.hr	
8	ŽEJKA POKREDOJ	GRAD PRELOG	0993344415	zjejkapokredo@prelog.hr	

Rad LAG-a sufinanciran je sredstvima Europske unije iz Europskog poljoprivrednog fonda za ruralni razvoj
Podmjera 19.1. „Pripremna pomoć” u okviru Mjere 19. „LEADER - GLO”
LAG MURA-DRAVA



Program ruralnog razvoja Republike Hrvatske za razdoblje 2014. - 2020. Udio sufinanciranja: 90% EU, 10% RH
Europski poljoprivredni fond za ruralni razvoj; Europa ulaže u ruralna područja



REDNI BROJ	IME I PREZIME	INSTITUCIJA	TELEFON	E-MAIL	POTPIS
9.	ROBERTO M. LAKI	OPĆINA KOTARCI	098242 960	opcinu.kotarci@net.hr	
10.	IVAN JABRČIĆ	OPĆINA LEČIČI	0993643338	ivan.jabrcc@lecnica.hr	
11.	PETRA JALOPEC	LAG MURA-DRAVA	0993733-507	lag.mura.drava@prelog.hr	
12.	MATEJA VADLA	OPĆINA D. DUBRAVA	032 9229 543	dolenec.mateja@gmail.com	
13.	JOSIP GRIVEC	OPĆINA D. VIDOVEC	091 6209528	josip.grivec@prelog.hr	
14.	JOSIP JAMAREŠIĆ	OPĆINA D. VIDOVEC	099 1954274		
15.	IVANA HAJDINIČIĆ	LAG MURA-DRAVA	099366 2460	lag.mura.drava@prelog.hr	
16.	LEONKICA TUBARČEK	LEČIČI	098 2693833	leonkica@lecnica.hr	
17.	MIRJANA PAVIČIĆ MIRJANA PAVIČIĆ	ALTEZA	099 85 61 03	mirjana.pavicc@prelog.hr	

Rad LAG-a sufinanciran je sredstvima Europske unije iz Europskog poljoprivrednog fonda za ruralni razvoj
Podmjera 19.1. „Pripremna pomoć” u okviru Mjere 19. „LEADER - GLO”
LAG MURA-DRAVA



Program ruralnog razvoja Republike Hrvatske za razdoblje 2014. - 2020. Udio sufinanciranja: 90% EU, 10% RH
Europski poljoprivredni fond za ruralni razvoj; Europa ulaže u ruralna područja





LAG MURA-DRAVA

Donji Vidovec, 21. prosinca 2015. godine

9. sjednica Skupštine Lokalna akcijska grupa Mura-Drava
**RADIONICA: Predstavljanje osnovne analize LAG područja u okviru izrade
 Lokalne razvojne strategije do 2020. godine**

REDNI BROJ	INSTITUCIJA	IME I PREZIME	KONTAKT (tel./email)	POTPIS
1.	Općina Goričan	Mario Moharić	09700 121	
2.	Općina Sveta Marija	Đurđica Šlamek		
3.	Grad Prelog	Ljubomir Kolarek		
4.	Općina Orehovica	Franjo Bukal	0915349354	
5.	Općina Donji Kraljevec	Miljenko Horvat		
6.	Općina Donji Vidovec	Josip Grivec	091 620 9570	

Rad LAG-a sufinanciran je sredstvima Europske unije iz Europskog poljoprivrednog fonda za ruralni razvoj
 Podjela 15.1. „Pripremna pomoć“ u okviru Mjere 19 „LEADER - CLLD“



Program ruralnog razvoja Republike Hrvatske za razdoblje 2014.-2020., Udio sufinanciranja: 90% EU, 10% RH
 Europski poljoprivredni fond za ruralni razvoj: Europa ulaže u ruralna područja



7.	Općina Legrad	Ivan Sabolić	09912043338 legrad.ha@clnk@gmail.com	
8.	Općina Kotoriba	Ljubomir Grgec		
9.	Općina Donja Dubrava	Dražen Miser	09913688-513 miser@donjadubrava.hr	
10.	KUD Donji Vidovec	Monika Cenko	0991416 75 39 monika.cenko@gmail.com	
11.	KUD „Zrin“ Legrad	Dragutin Matoš	091/434-6498	
12.	Udruga „Laganini“ Prelog	Miljenko Blažeka		
13.	KUD Kotoriba	Ivana Horvat		
14.	Tenis klub Donji Kraljevec	Dejan Kovač		
15.	KUD „Fijolica“ Orehovica	Branko Sušec		
16.	Mažoretkinje Goričan	Tatjana Ribić	091 7056845	
17.	Lovačko društvo „Patka“ Donji Vidovec – Sveta Marija	Antun Kedmenec		
18.	Slad d.o.o. – GOLF Donji Vidovec	Robert Nestić	099 742 6170	
19.	Stolarski obrt „Stolarija interijer“ Podravska Selnica	Željko Panić	091-560-7201	
20.	Ekološka zadruža Sabol Donja Dubrava	Josip Sabol	091 974 5317	

Rad LAG-a sufinanciran je sredstvima Europske unije iz Europskog poljoprivrednog fonda za ruralni razvoj
 Podjela 15.1. „Pripremna pomoć“ u okviru Mjere 19 „LEADER - CLLD“



Program ruralnog razvoja Republike Hrvatske za razdoblje 2014.-2020., Udio sufinanciranja: 90% EU, 10% RH
 Europski poljoprivredni fond za ruralni razvoj: Europa ulaže u ruralna područja



21.	Kudec – voćarstvo i protugradne ograde Hodošan	Ivan Kudec		
22.	OPG Zadravec, Oporovec	Jasminka Zadravec		<i>jasminka.zadravec@gmail.com</i>
23.	Udruga studenata Grada Preloga	Ivana Martinec		
24.	Udruga Svetomarska župka, Sveta Marija	Valentina Horvat Pavtec		
25.	Muraplasi d.o.o. Kotoriba	Davor Ujaki	0994122411	<i>DU</i>
26.	AS Ivanović, Goričan	Stanko Ivanović		
27.	LPT d.o.o. Prelog	Zdravko Krakan		<i>ZK</i>
28.	Udruga mladih Grada Preloga	Ivica Novak		
29.	Udruga Jena „Brest“ Podbrest	Ivana Klobučanić		
30.	Klub mladih „Krajevčani“ Donji Krajevec	Dino Lepen		
31.	Košarkaški klub Kotoriba	Vezran Golub	<i>vezran.golub@gmail.com</i>	<i>VG</i>
32.	USR „Sport za sve“ Općine Donji Krajevec	Katca Blagus	<i>blagus.katca@gmail.com</i>	<i>blagus</i>
33.	Udruga poljoprivrednih proizvođača Općine Goričan	Josip Brodanić		<i>josip.brodanec@gmail.com</i>
34.	Hrvatsko kulturno umjetničko društvo Goričan	Marija Čeva		<i>Marija.Ceva@gmail.com</i>

Red LAG-a sufinanciran je sredstvima Europske unije iz Europskog poljoprivrednog fonda za ruralni razvoj, Podprogram 12.1 „Prijemna pomoć“ u okviru Mjere 19 „LAG-ovi - 2014“



Program ruralnog razvoja Republike Hrvatske za razdoblje 2014. - 2020., LAG sufinanciraju: 50% EU, 30% RH i dodatni doprinosi iz fond za ruralni razvoj, Europe unije i ruralne zajednice



35.	ŠRD „Smuč“ Goričan	Josip Švenda		
36.	SRU „Prijatelji“ Goričan	Zvonimir Lepoglavec	099 296 563	<i>ZL</i>
37.	Moto naučni klub „Vidovski zlatar“ Donji Vidovec	Nenad Lukša	098 583 635	<i>NL</i>
38.	OPG Kučan Vladimir, Donji Vidovec	Vladimir Kučan	098 809 490	<i>VK</i>
39.	ŠRD „Klen“ Sveta Marija	Mario Fundak		
40.	Puhački orkestar Općine Donji Krajevec	Vlaško Vuk		
41.	Društvo Naša djeca Legrad	Jatranka Babić Bokor		
42.	OPG Dominić, Goričan	Bejan Dominić		<i>BD</i>
43.	OPG Josip Jambrešić, Donji Vidovec	Josip Jambrešić	099 946 8217	<i>JJ</i>
44.	OPG Ivan Varga, Kutnjak	Senka Varga		
45.	Pančo centar j.d.o.o. Legrad	Milica Jakupaneć	259 405 306	<i>MJ</i>
46.	KUD Seljačka sloga Donja Dubrava	Demir Vidović		
47.	OPG Kučan Alen, Kutnjak	Kurmela Kučan		
48.	Euroklima d.o.o. Goričan	Josip Bašneć		
49.	OPG Hranjec Magdalena, Goričan	Nevrenka Belak	098 993 6025	<i>NB</i>

Red LAG-a sufinanciran je sredstvima Europske unije iz Europskog poljoprivrednog fonda za ruralni razvoj, Podprogram 12.1 „Prijemna pomoć“ u okviru Mjere 19 „LAG-ovi - 2014“



Program ruralnog razvoja Republike Hrvatske za razdoblje 2014. - 2020., LAG sufinanciraju: 50% EU, 30% RH i dodatni doprinosi iz fond za ruralni razvoj, Europe unije i ruralne zajednice



50.	Ekološka udruga Legrad	Katarina Sabolić		
51.	Udruga umirovljenika MZ, Podružnica Donji Krajevec	Djibravka Mihoci	0881621714	<i>Mihoci D.</i>
52.	Poduzeće za proizvodnju i promet sadnog materijala Žžek d.o.o. Sveta Marija	Ivan Žžek		
53.				
54.	LAGOTA	Leranka Tamarić	0992539893	<i>LT</i>
55.	LAG MURA-DRAVA	LAG MURA-DRAVA	<i>lag.mura.drava@gmail.com</i>	<i>LD</i>
56.	LAG MURA-DRAVA	LAG MURA-DRAVA	<i>lag.mura.drava@gmail.com</i>	<i>LD</i>
57.	LAG MURA-DRAVA	LAG MURA-DRAVA	<i>lag.mura.drava@gmail.com</i>	<i>LD</i>

Red LAG-a sufinanciran je sredstvima Europske unije iz Europskog poljoprivrednog fonda za ruralni razvoj, Podprogram 12.1 „Prijemna pomoć“ u okviru Mjere 19 „LAG-ovi - 2014“



Program ruralnog razvoja Republike Hrvatske za razdoblje 2014. - 2020., LAG sufinanciraju: 50% EU, 30% RH i dodatni doprinosi iz fond za ruralni razvoj, Europe unije i ruralne zajednice



**Radionica u svrhu izrade Lokalne razvojne strategije LAG-a Mura-Drava
za razdoblje do 2020. godine – definiranje ciljeva, prioriteta i mjera
DRUŠTVO – CIVILNI SEKTOR**

REDNI BROJ	IME I PREZIME	INSTITUCIJA	TELEFON	E-MAIL	POTPIS
1.	VALENTINA ROŠIĆ PAVIĆ	UDRUŽBA SVETOMARJKA ŽPNA ZVEČA MARINA	095/802-8023	svetomarjka.cipka@gmail.com	
2.	MIONKA ČEJKO	KUD „DONJI VIDOVEC“	099/4164099	mionka.cebko@gmail.com	
3.	JAMIR LUČIĆA	KK „VIDOVCAN“	099 5047807	jamir.lucica@gmail.com	
4.	NENAD LUČIĆ	MNK „VIDOVSKI ZINJARI“	098 539 540	nenad.lucic@gmail.com	
5.	MARIJAN ŽUNGEAC	OTČINA DONJA MURAVA	098 191 670	mpan94c136@gmail.com	
6.	DOMIR VIDOVIĆ	KUD „SEKIRIČA SLOKA O NIVČO“	099/311-5116	domir.vidovic@gmail.com	
7.	PEĐA JAKOPEC	LAG MURA-DRAVA	098/795-501	lag.mura.drava@gmail.com	
8.	LEONARDA TABANDEK	L.G.OTA	099 253 5893	leonarda@leota.hr	

Rad LAG-a sufinanciran je sredstvima Europske unije iz Europskog poljoprivrednog fonda za ruralni razvoj
Podmjera 19.1. „Programna pomoć“ u okviru Mjere 19 „LEADER - CLLD“
LAG MURA-DRAVA



Program ruralnog razvoja Republike Hrvatske za razdoblje 2014.-2020., Udio sufinanciranja: 90% EU, 10% RH
Europski poljoprivredni fond za ruralni razvoj: Europa stvara ruralna područja

REDNI BROJ	IME I PREZIME	INSTITUCIJA	TELEFON	E-MAIL	POTPIS
9.	NANA HADINJAK	LAG MURA-DRAVA	081 566 24 63	lag.mura.drava@gmail.com	
10.	MIRABELA PAUČIĆ BADRAVEC	ALTECA	099 815 6103	m.paucic@teka.com	
11.	VLAĐIMIR KUČAN	SPD HRENA B.V.	098 877 490	vladimir.kucan@gmail.com	

Rad LAG-a sufinanciran je sredstvima Europske unije iz Europskog poljoprivrednog fonda za ruralni razvoj
Podmjera 19.1. „Programna pomoć“ u okviru Mjere 19 „LEADER - CLLD“
LAG MURA-DRAVA



Program ruralnog razvoja Republike Hrvatske za razdoblje 2014.-2020., Udio sufinanciranja: 90% EU, 10% RH
Europski poljoprivredni fond za ruralni razvoj: Europa stvara ruralna područja



LAG MURA-DRAVA

Donji Vidovec, 09. veljače 2016. godine

Radionica u svrhu izrade Lokalne razvojne strategije LAG-a Mura-Drava
za razdoblje do 2020. godine – definiranje ciljeva, prioriteta i mjera
POLJOPRIVREDA, TURIZAM, GOSPODARSTVO

REDNI BROJ	IME I PREZIME	INSTITUCIJA	TELEFON	E-MAIL	POTPIS
1.	DIJANA POSAVEC	CENTAR dr. RUDOLF STEINER	098 240 300	dijana.posavec@zagreb.hr	
2.	MARIJA PETER-HUNJADI	SAVJETODAVNA SLUŽBA	091/48 92 823	petalija.peter.hunjadi@savjetodavna.hr	
3.	IVAN ŽIŽEK	RAKONIK ŽIŽEK d.o.o.	098/632-158	ivanz@rakonik.hr	
4.	JASMINA ŽADAVIC	OPG "SILAVA" "DICE"	098 178 2368	jasmina.zadavic@opg.hr	
5.	NEVEN HERLIGONJA	NAČINA PRACE d.o.o.	098 526 851	neven.herligonja@nacina.hr	
6.	GORAN ŽIŽETIJA	ZEVS d. d. d.o.o.	094-66 81-270	goranzizetija@gmail.com	
7.	JOSIP SABOL	OPINA ŽUBRAV	059 571 53-47	josipsabol@e-tron.hr	
8.	Delak Nevenha	OPG Hranje	098 892 6023	mami30.55@gmail.com	

Rad LAG-a sufinanciran je sredstvima Europske unije iz Europskog poljoprivrednog fonda za ruralni razvoj
Podjerala 19.1. "Priprema pomoć" u okviru Mjere 19. "LEADER - CLLD"



Program ruralnog razvoja Republike Hrvatske za razdoblje 2014.-2020., Udio sufinanciranja: 90% EU, 10% RH
Europski poljoprivredni fond za ruralni razvoj: Europa ulaže u ruralno područje

REDNI BROJ	IME I PREZIME	INSTITUCIJA	TELEFON	E-MAIL	POTPIS
9.	Kiloci Ivanorij	O.V. J. Kraljevec	0981621814	Dukovica Kiloci.com	
10.	Blagov Katica	USA Donji Kraljevec	099/2423855	katica.blagov@usa.hr	
11.	PETRA JAKOPEC	LAG MURA-DRAVA	098/793-507	lag.mura.drava@gmail.com	
12.	KATJUN KEDMEREC	LD. PATKA	091 506 3447	kedmerec@ld.hr	
13.	IOHISLAV GUDLIK	Udruženje poljoprivrednika Gorica	091/5722524	gromilic@gmail.com	
14.	DEAN HUNJADI	PP HUNJADI DEAN	099-2391568	dean.hunjadi@met.hr	
15.	DARIJA KURSEJ		099 676 5807	darija.kursej@gmail.com	
16.	LEONARDA TARANDEK	LEOTA	099 258 3843	leonarda@leota.hr	
17.	MIREBA MAČEK-LADARAC	ALTEPA	099 815 6103	mpovr42adlarac@gmail.com	
18.	NOVA HUNJADIK	LAG MURA-DRAVA	098 566 2463	lag.mura.drava@gmail.com	

Rad LAG-a sufinanciran je sredstvima Europske unije iz Europskog poljoprivrednog fonda za ruralni razvoj
Podjerala 19.1. "Priprema pomoć" u okviru Mjere 19. "LEADER - CLLD"



Program ruralnog razvoja Republike Hrvatske za razdoblje 2014.-2020., Udio sufinanciranja: 90% EU, 10% RH
Europski poljoprivredni fond za ruralni razvoj: Europa ulaže u ruralno područje



LAG MURA-DRAVA

Donji Vidovec, 09. veljače 2016. godine

**Radionica u svrhu izrade Lokalne razvojne strategije LAG-a Mura-Drava
za razdoblje do 2020. godine – definiranje ciljeva, prioriteta i mjera
INFRASTRUKTURA**

REDNI BROJ	IME I PREZIME	INSTITUCIJA	TELEFON	E-MAIL	POTPIS
1.	ROBERTO NJIŽIĆ	OPĆINA LOZICA	098242960	vijed@cht-com.hr	
2.	IVAN POLJAK	GRAD PRELOG	098242-360	grad@prelog.hr	
3.	MATEA VADLA	OPĆINA D. DRŽAVICA	098 9229583	dolenec.mateo@gmail.com	
4.	IVAN JABOLJIĆ	OPĆINA KEGRAD	099/2043338	kegrad.nacelnik@gmail.com	
5.	MILICA KONIG	OPĆINA B. KUPČIĆ	098/264160	opcina@brijuni.hr	
6.	JOSIP GRIVČEK	OPĆINA D. DRŽAVICA	091 6209528	jospin@drzavica.hr	
7.	MIROSLAV HOŠIĆ	GRAD PRELOG	099 334421	grad.komuniz@prelog.hr	
8.	ŽELJKO POKREDOJ	GRAD PRELOG	099 334415	gospodarstvo@prelog.hr	

Rad LAG-a sufinanciran je sredstvima Europske unije iz Europskog poljoprivrednog fonda za ruralni razvoj
Podmjera 19.1 „Pripremna pomoć” u okviru Mjere 19 „LEADER - CLLD”



Program ruralnog razvoja Republike Hrvatske za razdoblje 2014.-2020., Udio sufinanciranja: 90% EU, 10% RH
Europski poljoprivredni fond za ruralni razvoj. Hrvatska vlada u ruralna područja

REDNI BROJ	IME I PREZIME	INSTITUCIJA	TELEFON	E-MAIL	POTPIS
9.	FRANJO ĐUNGAL	OPĆINA OREHOVICA	040 636-040		
10.	PETRA JAKOPEC	LAG MURA-DRAVA	098/730-507	lag.mura-drava@prelog.hr	
11.	JURICA ŠTAMBERK	Općina Prekopa	099 3660 001		
12.	IVANA HAJDINJAK	LAG MURA-DRAVA	098662463	lag.mura-drava@prelog.hr	
13.	LEONARDA TABANDEK	LEČKA	0982583833	leanka@lečka.hr	
14.	MIHAELA BALIČEK ZADARAC	ALTRIPA	099 815 6103	m.pavlic@adrava.com	

Rad LAG-a sufinanciran je sredstvima Europske unije iz Europskog poljoprivrednog fonda za ruralni razvoj
Podmjera 19.1 „Pripremna pomoć” u okviru Mjere 19 „LEADER - CLLD”



Program ruralnog razvoja Republike Hrvatske za razdoblje 2014.-2020., Udio sufinanciranja: 90% EU, 10% RH
Europski poljoprivredni fond za ruralni razvoj. Hrvatska vlada u ruralna područja



LAG MURA-DRAVA

Dorjka Dubrava, 02. ožujak 2016. godine

RADIONICA:

Uloga LAG-a Mura-Drava u provođenju LEADER pristupa na ruralnom području

REDNI BROJ	IME I PREZIME	NAZIV OPG-a, PG-a, tvrtke, institucije	TELEFON	E-MAIL	POTPIS
1.	HATEA VADLA	OPĆINA DUGA DRUŽICA	034/3225583	tolencan.vadla@gmail.com	Hatea
2.	SMERJANA HADJINKA	-	001/3418021		Hadjinka
3.	Milica Kodrić	OPĆINA VODICE	040/643-289		Milica
4.	Milan Mirošević	OPG PLAKAR	4		Milan
5.	Stjepan Bura	OPG BURA	030/299590	stjepanbura@gmail.com	Bura
6.	Kalena Jarić	OPG KALENA	0999075960		Kalena
7.	SVEJTLANA GRANIĆ	OPG SLAVKO SPANJA	040 682 400	slavko-spanja@gmail.com	Spanja

Infocentrom ruralnoga poduzetništva EU

programa D'ARD kroz akciju LEADER



REDNI BROJ	IME I PREZIME	NAZIV OPG-a, PG-a, tvrtke, institucije	TELEFON	E-MAIL	POTPIS
8.	BLAZENKA RUI	PG BLAZENKA RUI	091-168-3-168	blazenka.rui@gmail.com	Rui
9.	NAN ŽIŽEK	ŽIŽEK d.o.o. (MURSKA)	098/632-158	nan.zizek@gmail.com	Žižek
10.	DAMEL RUVAK	OPG DAMEL RUVAK	038/1931-1924		Ruvak
11.	Zoranka Pavić	OPG Pavić Muzija	038/199/588		Pavić
12.	Marija Lijubić	OPG Marija Lijubić	096 209 250	marija.lijubic@gmail.com	Lijubić
13.	VEDRAN KLARIĆ	OPG KLARIĆ VEDRAN	038 488 337	vedranklar@gmail.com	Klarić
14.	DRAŽEN ČIŽIĆ	OPG DRAŽEN ČIŽIĆ	038 730 517	drazencizic@gmail.com	Čižić
15.	DAVID MIŠER	PG STJEPAN MIŠER	038 670 284	miser26@gmail.com	MIŠER
16.	STJEPAN MIŠER	PG Stjepan Mišer	038 850 341	stjepan.miser@gmail.com	MIŠER
17.	Faust Čučuša	OPG Faust Čučuša	090 5749487		Čučuša
18.	FRANJ MIŠER	OPG MIŠER FRANJ	031/796-4723		MIŠER
19.	DEAN HUNJADI	PP DEAN HUNJADI	033-2391568	dean.hunjadi@ind.hr	Hunjadi
20.	Dobruša Stanić	OPG Dobruša Stanić	038/18-18-76	dobrusa.stanic@shk.hr	Stanić
21.	Ljiljana Habić	OPG HABIĆ LJILJANA	031-728-40-86	ljiljana.habic@gmail.com	Habić

Infocentrom ruralnoga poduzetništva EU

programa D'ARD kroz akciju LEADER



REDNI BROJ	IME I PREZIME	NAZIV OPG-a, PG-a, tvrtke, institucije	TELEFON	E-MAIL	POTPIS
22.	MARICA VARGA	OPG MARICA VARGA	091543408		Varga Marica
23.	DEJAN ČIŽIĆ	OPG DEJAN ČIŽIĆ	038 197 125	drazencizic@gmail.com	Dejan Čižić
24.	DRAGO MIKULIĆ	OPG DRAGO MIKULIĆ	096 373 1583		Mikulić
25.	ANĐELO PETIČIĆ		032 957753		Petičić
26.	ŽOŠIP SABOL	OPG SABOL	038 971 53 12	zozip.sabol@otbank.hr	Sabol
27.	MILICA ŠPOLJAR	UJUGRA DOBRIVAČIĆI	038 9382134		Špoljar
28.	MILICA PAJČIĆ	ALTEGRA	095 815 6103	milica.pajcic@gmail.com	PAJČIĆ

Infocentrom ruralnoga poduzetništva EU

programa D'ARD kroz akciju LEADER





LAG MURA-DRAVA

Prelog, 03. ožujak 2016. godine

RADIONICA:

Uloga LAG-a Mura-Drava u provođenju LEADER pristupa na ruralnom području

REDNI BROJ	IME I PREZIME	NAZIV OPG-a, PG-a, tvrtke, institucije	TELEFON	E-MAIL	POTPIS
1	Blažun Kotica	USE, "Dunji krošnje"	099/2423845		Blažun
2	Milica Dubronka	USE, "Dunji krošnje"	098/1621814		Milica
3	NADA ŠERCER	ŠERCER D.O.O.	098/593055		Šercer N.
4	KRAVIČIĆ MIHENKO	D.G. KRAVIČIĆ	040 679 035		Kravičić
5	MARKO HRSTIĆ	EKO USLUGE	098 541-176		hrstić M.
6	IVAN VURUŠIĆ	EKO USLUGE	098/627791		V-ŠIĆ
7	ČELJKO ŠKODA	OPG ČELJKO ŠKODA	098 171 2592		Čeljkovi

Sufinancirano sredstvima predpristupnog EU programa IPARD kroz mjesto LEADER



REDNI BROJ	IME I PREZIME	NAZIV OPG-a, PG-a, tvrtke, institucije	TELEFON	E-MAIL	POTPIS
8	Verka Radoš	OPG Radoš Radoš	040/644-116		Radoš
9	VALENT MIKEC	PG MIKEC	040 643 092		MIKEC VALENT
10	PETRA JAKOPEC	LAG MURA - DRAVA	091 795-507	lag.mura.drava@gmail.com	Jakopec
11	NANA HAJDIJAK	LAG MURA - DRAVA	091 566 2463	lag.mura.drava@gmail.com	HAJDIJAK

Sufinancirano sredstvima predpristupnog EU programa IPARD kroz mjesto LEADER





LAG MURA-DRAVA

Donji Vidovec, 08. ožujak 2016. godine

**Radni sastanak u svrhu izrade LRS -
definiranje kriterija odabira projekata i alokacija sredstava**

REDNI BROJ	IME I PREZIME	INSTITUCIJA	TELEFON	E-MAIL	POTPIS
1	ROBERTO UJAKI	OPĆINA KOČIŠKA	098262960	virgo@ck.t-com.hr	
2	DRABEN MIŠEK	OPĆINA DONJI VIDOVEC	098/3688-519	draben@donjividovec.hr	
3	DAHIR VIDOVIĆ	KUD „SEPARA SLOVA“ D. DOVOVA	099/311-5190		
4	DAVID UJAKI	MUNICIPALITET KOČIŠKA	098/5377911	david@municipal.com	
5	DOSIP GRIVEC	OPĆ. D. VIDOVEC	0916209979	dosip.grivec@p-r.hr	
6	MIRKOVA ANA	OPĆINA DONJI VIDOVEC	0532641140	ana.mirko@donjividovec.hr	
7	JAMBAK JAMBEŠIĆ	OPĆINA DONJI VIDOVEC	0993660001	jambak.jambesic@gmail.com	
8	Josip Jambresil	O.P.G.	0993468217	jambresiljosip@gmail.com	

Rad LAG-a sufinanciran je sredstvima Europske unije iz Europskog poljoprivrednog fonda za ruralni razvoj
Podmjeru 19.1. „Pripremna pomoć“ u okviru Mjere 19 „LEADER - CLLD“
LAG MURA-DRAVA



Program ruralnog razvoja Republike Hrvatske za razdoblje 2014.-2020., Udio sufinanciranja: 90% EU, 10% RH
Europski poljoprivredni fond za ruralni razvoj: Europa plaća u ruralna područja

REDNI BROJ	IME I PREZIME	INSTITUCIJA	TELEFON	E-MAIL	POTPIS
9	JASNIKA ZADRVEC	GIRANI OPĆA	0981782568	jasnika.zadrvec@gmail.com	
10	ANITA PAJEC BAKIĆ	ALTEPA	098156103	anita.pajec@altea.hr	
11	LEGATA TAPALDIK	LEGATA d.o.o.	0992593893	legata@altea.hr	
12	IVAN JAKOVIĆ	OPĆINA LEGATA	0993043538	legata.moceni@gmail.com	
13	MARIO MOHARIĆ	OPĆINA SORICAN	098700121	mario.moharic@gmail.com	
14	PETRA JAKOPEC	LAG MURA-DRAVA	0981733-507	lag.mura.drava@gmail.com	
15	NANA HAJDINJAK	LAG MURA-DRAVA	0915662465	lag.mura.drava@gmail.com	

Rad LAG-a sufinanciran je sredstvima Europske unije iz Europskog poljoprivrednog fonda za ruralni razvoj
Podmjeru 19.1. „Pripremna pomoć“ u okviru Mjere 19 „LEADER - CLLD“
LAG MURA-DRAVA



Program ruralnog razvoja Republike Hrvatske za razdoblje 2014.-2020., Udio sufinanciranja: 90% EU, 10% RH
Europski poljoprivredni fond za ruralni razvoj: Europa plaća u ruralna područja

Prilog 40: Popis projektnih ideja prikupljenih prilikom procesa izrade LRS-a LAG-a Mura-Drava

	NAZIV	PREDLAGATELJ	VRIJEDNOST	MJERA PROGRAMA RURALNOG RAZVOJA
1	Revitalizacija rijeke Drave i izgradnja poučnih staza u obalnom dijelu rijeke Drave	Općina Sveta Marija	-	8.5
2	Izgradnja centra za kulturu	Općina Sveta Marija	1.200.000,00 do 1.400.000,00 HRK	7.4
3	Opremanje postrojenja za preradu voća i povrća	OPG Borović	760.000,00 HRK	4.2
4	Edukativne kuhinje na OPG (škola kuhanja)	OPG Zdravec Jasminka	75.000,00 HRK	6.4
5	Smještajni kapacitet na OPG	OPG Zdravec Jasminka	150.000,00 HRK	6.2
6	Tematski put "DRAVSKE VRIJEDNOSTI"	Športsko ribolovni klub KLEN Sveta Marija	-	7.4/8.5
7	Proizvodnja sadnica i plodova cijepljenog oraha	Žižek d.o.o.	1.520.000,00 HRK	4.1
8	"GORČKA REPUBLIKA"	Udruga sportske rekreacije "Prijatelji" - Goričan	220.000,00 HRK	
9	Projekt uređenja karaule na graničnom prijelazu Goričan	Općina Goričan	3.800.000,00 HRK	7.4
10	Projekt turističko rekreacijskog centra "Ribnjak" sa sportskim terenima i šetnicom	Općina Goričan	3.800.000,00 HRK	7.4
11	Poučna staza značajnog krajobraza, biljnih i životinjskih vrsti: FUJSEK-PETRETINE-ČRNI LOG	Lovačko društvo PATKA Donji Vidovec - Sveta Marija	75.000,00 HRK	8.5
12	Energetska obnova zgrade vrtića	Dječji vrtić Fijolica	1.000.000,00 HRK	-
13	"I mi možemo naučiti - kako učiti" - projekt opremanja dječjeg vrtića	Dječji vrtić Fijolica	100.000,00 HRK	7.4
14	Poučno edukativna staza "Dravske ptice"	Marina Prelog d.o.o.	180.000,00 HRK	7.4 / 8.5

15	Turizam na biološko-dinamičkom imanju	OPG Dominić	-	6.2
16	Izrada krovišta trijema (terase) i ribičkog skloništa (doma) s uređenjem okoliša sa sportskim sadržajima i pristupnom pješačko-biciklističkom stazom	Športsko ribolovni klub KLEN Sveta Marija	200.000,00 HRK	7.4
17	Orehijada - festival oreha i sega ka kcoj ide	Kulturno umjetničko društvo "Fijolica"	50.000,00 HRK	-
18	Izgradnja igrališta - sportom protiv droge i alkohola!	Općina Donji Kraljevec, Mjesni odbor Donji Hrašćan	210.000,00 HRK	7.4
19	Adaptacija sportskog objekta "NK ČSK" - dogradnja objekta	NK "ČSK", Čehovec	800.000,00 HRK	7.4
20	Dogradnja i rekonstrukcija Dječjeg vrtića "Fijolica"	Grad Prelog	2.000.000,00 HRK	7.4
21	Ulaganje u peradarsku i ratarsku proizvodnju te obnovljive izvore energije	OPG Petar Šebestijan	5.000.000,00 do 6.000.000,00 HRK	4.1
22	Sanacija sportskog objekta "NK Draškovec"	NK Draškovec	800.000,00 HRK	-
23	"Cooltura za starije"	Udruga umirovljenika Prelog	60.600,00 HRK	-
24	Izgradnja Grobne kuće i uređenje oproštajnog trga na groblju u Prelogu	Grad Prelog	2.000.000,00 HRK	7.4
25	Uređenje parkirališta u Draškovcu kod mjesnog groblja	Grad Prelog	700.000,00 HRK	7.4
26	Izgradnja prometnica i kanalizacije dijela naselja Jug u Prelogu (obuhvat Izmjena i dopuna detaljnog plana uređenja Jug Prelog)	Grad Prelog	2.382.636,22 HRK	7.2
27	Za dječji osmijeh uz Dravu	Marina Prelog d.o.o.	145.000,00 HRK	7.4
28	Očuvanje hrvatskih domaćih pasmina i međimurskih zavičajnih pasmina	Udruga uzgajivača malih životinja Međimurska Lastavica	-	-

29	Sekcije Makrame-vez i Cekeri u učeničkoj zadruzi	OŠ Prelog, Učenička Zvirnjak zadruga	50.000,00 HRK	-
30	Od mosta do mosta	Darija Krušelj, Općina Donja Dubrava	-	7.4
31	Tenis centar Prelog	Tenis klub "PRELOG"	500.000,00 HRK	7.4
32	Izgradnja zavičajnog muzeja i kuće čipke	KUD Ivan Mustać - Kantor	300.000,00 HRK	7.4
33	Sportski park	NK Trnava	3.800.000,00 HRK	7.4
34	Mlin na jezeru uz hotel Golf	OPG Robert Nestić	-	6.2/6.4
35	Etno kuća	HKUD Goričan	-	
36	Međimurske pastirve	Športsko ribolovni klub KLEN Sveta Marija	-	-
37	Kamp kod ribičkog doma	Športsko ribolovni klub KLEN Sveta Marija	-	-
38	Rekreacija-kupanje-ribolov (blace)	Športsko ribolovni klub KLEN Sveta Marija	-	-
39	Sportski centar uz ribički dom	Športsko ribolovni klub KLEN Sveta Marija	-	7.4
40	Izgradnja prihvatilišta za sitnu divljač i ograđivanje čestice	Lovačko društvo PATKA Donji Vidovec - Sveta Marija	-	-
41	Uređenje smještajnih kapaciteta u Lovačkom domu za potrebe lovnog turizma	Lovačko društvo PATKA Donji Vidovec - Sveta Marija	200.000,00 HRK	-
42	Zec i trčka	Lovačko društvo PATKA Donji Vidovec - Sveta Marija	20.000,00 HRK	-
43	Pošumljavanje šumskim sadnicama koje daju plodove za prehranu divljači	Lovačko društvo PATKA Donji Vidovec - Sveta Marija	-	8.5.
44	Sanacija divljeg odlagališta otpada u šumi Žirovnjak	Lovačko društvo PATKA Donji Vidovec - Sveta Marija	-	-

45	MOST I MLINSKO KOLO U DRENAŽNOM JARKU	Općina Marija Sveta	-	-
46	SPUST DRAVSKIM ČUNIMA STARIM TOKOM RIJEKE DRAVE	Općina Marija Sveta	-	-
47	Melin na Trnavi v Goričanu	Udruga poljoprivrednih proizvođača Općine Goričan		-
48	Nabava novih instrumenata	Puhački orkestar Općine Donja Dubrava	75.000,00 HRK	-
49	Poljoprivredno gospodarstvo za biološko-dinamičku proizvodnju na načelima dr. Rudolfa Steinera	Bioprojekt	16.000.000,00 HRK	4.1.
50	Rekonstrukcija postojeće prilazne prometnice uz groblje s izgradnjom parkirališta	Općina Marija Sveta	700.000,00 - 750.000,00 HRK	7.4
51	Rekonstrukcija prometnica s izgradnjom pješačko-biciklističkih staza	Općina Marija Sveta	5.000.000,00 HRK	
52	Izgradnja sportske dvorane	Općina Marija Sveta	9.000.000,00 HRK	-
53	Izgradnja kulturno-turističkog centra	Općina Marija Sveta	1.200.000 -1.400.000 HRK	-
54	Prometnica od Svete Marije do željezničke stanice Donji Mihaljevec	Općina Marija Sveta	2.500.000,00 HRK	7.2.
55	Šetnica za pješake uz zaštićeno područje Drave	Općina Marija Sveta	-	7.4.
56	Kapaciteti za skladištenje žitarica (podno skladište na 1.500-2.000 m ² , sušara, silosi)	EKO USLUGE d.o.o. Orehovica, Ivan Vurušić	3.000 000 HRK	4.1.
57	Opremanje PG-a; kupnja mehanizacije i građenje spremišta za mehanizaciju	PG MIKEC, Hemuševac	50 000 EUR	4.1.1.
58	Gradnja jama za gnojenku	PG MIKEC, Hemuševac		4.1.2.
59	Izgradnja lagune za stajski gnoj uključujući strojeve i opremu za utovar,	OPG Željko Škoda, Draškovec	100.000 EUR	4.1.2.

	transport i primjenu gnojiva			
60	Izgradnja kušaonice za prezentaciju i prodaju vlastitog proizvoda (od polja do stola - kukuruzni kruh)	ŠERCER d.o.o.	100 000 EUR	6.4.
61	Modernizacija farmskih kapaciteta; nabava poljoprivredne mehanizacije; proširenje stočarske proizvodnje/ratarskih površina	OPG Režek Darko, Cirkovljan	50 000 EUR	6.3.
62	Kupnja poljoprivrednih strojeva	OPG Panić Marija, Selnica Podravska	15 000 EUR	6.3.
63	Nabava poljoprivredne mehanizacije	OPG Dejan Čižmešija, Donja Dubrava		6.3.
64	Izgradnja gospodarske zgrade i kupnja poljoprivredne mehanizacije	Poljoprivredni proizvođač Josip Gregurec, Kotoriba	100 000 EUR	4.1.1.
65	Kupnja životinja (ovce, koze, magarci); izgradnja objekta za životinje	OPG Ljiljana Magić, Donja Dubrava	-	6.3.
66	Opremanje punionice i linija za preradu jabuke u sok	OPG Dean Hunjadi, Sveta Marija	15 000 EUR	6.3.
67	Modernizacija proizvodnje; ulaganje u poljoprivredne strojeve, okrupnjavanje zemljišta	OPG Dubravo Stančec, Legrad	50 000 EUR	4.1.
68	Nabava poljoprivredne mehanizacije	O.P.G. Čižmak Dražen	200 000 EUR	4.1.1.
69	Opremanje plastenika (dotrajala folija)	OPG Nadica Varga, Donja Dubrava		
70	Nabava i kupnja poljoprivredne mehanizacije	OPG Stjepan Miser, Donja Dubrava	100 000 EUR	4.1.1.
71	Opremanje skladišnih i preradbenih kapaciteta, nabava poljoprivredne mehanizacije; kombajn za berbu aronije; marketing	OPG Slavko Spahija, Kotoriba	-	4.1/6.3.
72	Ulaganje u građenje objekata za hlađenje,	OPG Blaženka Fuš, Kotoriba	-	-

	preradu; nabava stroja za berbu aronije			
73	Nabava plastenika do 300 m ³ , opremanje prostorije za čuvanje voća i povrća, oprema za preradu žitarica; mlin na kamen	OPG Sabol, Donja Dubrava	-	4.1.
74	Ulaganje u trajne nasade (sadnice lijeske) i poljoprivrednu mehanizaciju	OPG Miser Franjo	450.000,00 HRK	4.1.1.
75	Kupnja poljoprivrednih strojeva	OPG Danijel Rusak		6.1.
76	Podizanje novog nasada haskapa (bobičasto voće)	OPG Mlakar Nadica	15 000 EUR	6.3.
77	Nabava pekarske opreme i kupnja dostavnog vozila	HUJS d.o.o, Donji Vidovec	20 000 EUR	-
78	Postavljanje vidikovca/promatračnice za ptice; gdje bi se usput provodile edukacije i radionice s djecom	MNK Vidovski zlatari	-	-
79	Rekonstrukcija i dogradnja igrališta, stadiona i pratećih objekata	NK Graničar, Kotoriba	-	7.4.
80	Postavljanje teretane na otvorenom (kod školskog igrališta u Kotoribi)	Općina Kotoriba	-	7.4.
81	Energetski učinkovita i ekološki prihvatljiva javna rasvjeta na području Općine Orehovica	Općina Orehovica	1. 550. 000,00 HRK	-
82	Sustav odvodnje oborinskih voda s lagunom/pročistačem IIIb faza, podfaza I	Općina Orehovica	2.496.063,20 HRK	7.2.
83	Izgradnja stanova za mlade	Općina Donji Kraljevec	-	
84	Izgradnja - višenamjenska tržnica	Općina Donji Kraljevec	-	7.4
85	Uređenje centra za EKO i biodinamičku proizvodnju	Općina Donji Kraljevec	-	
86	Uređenje grobne kuće	Općina Donji Kraljevec	-	7.4

87	Izgradnja Centra za kulturu	Općina Donji Kraljevec	-	7.4
88	Uređenje tematske i biciklističke staze (staze Štajnerovog djetinjstva)	USR sport za sve, Donji Kraljevec	-	7.4
89	Do zdravlja kroz kretanje - uređenje rekreacijskog parka sa spravama za vježbanje, i uređenje parkova	USR sport za sve , Donji Kraljevec	-	7.4.
90	Izgradnja i opremanje prostorija za izvođenje programa predškole u kojima se provode kraći programi odgojno-obrazovnog rada s djecom rane i predškolske dobi (Waldorfski vrtić)	Općina Donji Kraljevec	-	7.4
91	Izrada suvenira za promidžbene svrhe	Općina Donji Kraljevec	-	
92	Kroz igru djece u prirodi do boljeg zdravlja - izgradnja dječji igrališta	Općina Donji Kraljevec	-	7.4.
93	Opremanje kuhinje za edukacije kroz radionice pripremanja i prerade eko i biodinamičkih proizvoda	Centar dr. Rudolfa Steinera	50.000,00 HRK	-
94	Dječje radionice - zdrava prehrana od sjemena do tanjura	Centar dr. Rudolfa Steinera	100.000,00 HRK	-
95	Izgradnja otvorenog edukativnog objekta dr. Rudolf Steiner	Centar dr. Rudolfa Steinera	200.000,00 HRK	-
96	Obnova i proširenje dječjeg vrtića "Ftiček" Donji Kraljevec	Općina Donji Kraljevec	2.000.000,00 HRK	-
97	S muzikom od djetinjstva - uređenje prostorija i objekta osnovne muzičke škole	Umjetnička škola Magdalenić, područna škola Donji Kraljevec	150.000,00 HRK	-
98	Uređenje sportsko-rekreacijskog centra "Fundacije"	Općina Donji Kraljevec	-	7.4.
99	Rekonstrukcija lokalnih nerazvrstanih cesta	Općina Donji Kraljevec	-	7.2.
100	Sportski park uz ribičku kuću Šaran Palinovec	Općina Donji Kraljevec	-	7.4.

101	Izgradnja hostela u Domu kulture Palinovec	Općina Donji Kraljevec	-	-
102	Izgradnja sportsko-rekreacijskog centra "Šoderica" Hodošan	Udruge	-	7.4.
103	Izgradnja multimedijalnog i konferencijskog centra u domu kulture Hodošan	Općina Donji Kraljevec	-	7.4.
104	Uređenje grobne kuće Hodošan	Općina Donji Kraljevec	-	7.4.
105	Kupnja stroja za branje aronije, navodnjavanje, linija za preradu aronije, izgradnja hale, mreže za tuču, kupnja zemljišta, sadnica i dr.	Aromea d.o.o. Goričan	900.000,00 HRK	4.1. i 4.2.
106	Širenje voćnjaka, kupnja sadnica, nabava stroja	OG Kranjčec Miljenko, Hodošan	15 000 EUR	6.3.
107	Platforma za berbu i rezidbu jabuka	OPG Dario Kranjčec, Goričan	40 000 EUR	4.1/6.3
108	Sušara za sušenje bučinih koštica, rashladna vitrina, uređenje prostora za kušaonu, vjetrenjača za odstranjivanje pljeve	ULJARA DOBRAVA d.o.o.	300.000,00 HRK	4.2. i 6.2.
109	Informatizacija i digitalizacija KUD-a Seljačka sloga Donja Dubrava	KUD Seljačka sloga Donja Dubrava	55.000,00 HRK	-
110	Investicijsko održavanje i opremanje Doma kulture Zalan	KUD Seljačka sloga Donja Dubrava	32.000,00 HRK	7.4.
111	Kulturno turistička promidžba Donje Dubrave	KUD Seljačka sloga Donja Dubrava	315.000,00 HRK	-
112	Sanacija krovišta zgrade nogometnog kluba Dubravčan	NK Dubravčan	130.000,00 HRK	-
113	Nabava oprema, proširenje kapaciteta, okrupnjavanje zemljišta	OPG Dejan Čižmešija, Donja Dubrava	100.000,00 HRK	4.1.
114	Nabava nove opreme - kolna vaga, komparator, prikolice; nabava pročistača za sušaru	OPG Vedran Klarić, Donja Dubrava	500.000,00 HRK	4.1.
115	Dječja škola tenisa Teniskog kluba Dubravčan	Tenis klub "Dubravčan", Donja Dubrava	98.675,00 HRK	-

116	Izrada kotlovnice, parionice, sušare na obnovljivi izvor energije	Josip Berljak, Prerada drva - obrt, Donja Dubrava	65.000 EUR	8.5.
117	Centar za očuvanje hrvatskih domaćih i međimurskih zavičajnih pasmina malih životinja "Međimurski grunt"	Udruga uzgajivača malih životinja Međimurska Lastavica	100.000 EUR	
118	Eko-edukacijska staza Vrata Velikog Pažuta - lučica na Dravi - mlin na Dravi - Earthship	ZEUS Donja Dubrava	350.000 EUR	8.5.
119	DubravART - obogatiti turističku ponudu, potaknuti profesiju umjetničkog stvaranja	ZEUS Donja Dubrava	20.000 EUR	
120	Site specific Mura-Drava - obogatiti turističku ponudu uz Regionalni park Mura-Drava	ZEUS Donja Dubrava	15.000 EUR	7.4./6.4.
121	Šetnica uz Dravu	ZEUS Donja Dubrava	450.000 EUR	7.4.
122	15-ica uz Muru (trčanje, bicikljanje, nordijsko hodanje)	TK Kotoripski begači, Kotoriba	20.000 EUR	7.4.
123	Tri mosta Drave (trčanje)	TK Kotoripski begači, Kotoriba	10.000 EUR	7.4.
124	Dravski vodeni park s vidikovcem u Donjoj Dubravi	ZEUS Donja Dubrava	700.000 EUR	7.4.
125	Samoodrživi eko-centar "Egretta alba"	ZEUS Donja Dubrava	600.00 EUR	7.4.
126	Projekt revitalizacije "Bistrec-Rože-Rakovica"	ZEUS Donja Dubrava	450.000 EUR	7.4./8.5.
127	Zimski spust i Big Jump (Veliki skok)	ZEUS Donja Dubrava	10.000 EUR	
128	Revitalizacija potoka Bistreca te jezeraca i bara i izgradnja poučnih staza uz njih	Općina Vidovec Donji	2.000.000,00 HRK	8.5
129	Izgradnja centra za kulturu	Općina Vidovec Donji	1.500.000,00 do 2.000.000,00 HRK	7.4
130	Opremanje postrojenja za proizvodnju ulja hladnom i toplom metodom prešanja	Općina Vidovec Donji	500.000,00 HRK	4.2

131	Smještajni kapacitet na OPG-u	Općina Vidovec	Donji	500.000,00 HRK	6.2
132	Tematski put "PUTOVIMA VIDOVSKIH ZLATARA"	Općina Vidovec	Donji	150.000,00 HRK	7.4
133	Turističko informativni centar	Općina Vidovec	Donji	300.000,00 HRK	7.4
134	Centar za etno turizam	Općina Vidovec	Donji	850.000,00 HRK	7.4
135	Projekt turističko rekreacijskog centra sa sportskim terenima i šetnicom	Općina Vidovec	Donji	3.000.000,00 HRK	7.4
136	Turističko biološko-dinamičko gospodarstvo	Općina Vidovec	Donji		6.2
137	Izgradnja i opremanje dječjeg vrtića	Općina Vidovec	Donji	2.500.000,00 HRK	7.4
138	Oborinska kanalizacija naselja	Općina Vidovec	Donji	2.000.000,00 HRK	7.2
139	Detaljni planovi građevinskih zona	Općina Vidovec	Donji	200.000,00 HRK	
140	Uređenje parkirališta kod mjesnog groblja	Općina Vidovec	Donji	250.000,00 HRK	7.4
141	Izgradnja etno parka	Općina Vidovec	Donji	1.000.000,00 HRK	7.4
142	Mladi, obnova i ruralni razvoj -izgradnja stambenih jedinica za mlade	Općina Vidovec	Donji	5.000.000,00 HRK	
143	Izgradnja elektrane na biomasu	Općina Vidovec	Donji	15.000.000,00 HRK	-
144	Rekonstrukcija lokalnih nerazvrstanih cesta	Općina Vidovec	Donji	2.500.000,00 HRK	7.2.
145	Rekonstrukcija dijela nerazvrstane ceste - cesta Veliki Pažut	Općina Dubrava	Donja	812.500,00 HRK	7.2.
146	Uređenje trga centralnih zbivanja - dogradnja nadstrešnice i uređenje vanjskog prostora uz kuću Zalan	Općina Dubrava	Donja	3.000.000,00 HRK	7.4.
147	Izgradnja kampa uz obalu rijeke Drave - izrada projektne dokumentacije	Općina Dubrava	Donja	750.000,00 HRK	-

148	Energetski učinkovito u svijetlu budućnost I. i II. faza - modernizacija javne rasvjete	Općina Dubrava	Donja	1.248.246,25 HRK	-
149	Izgradnja pješačke staze i parkirališta u centru mjesta	Općina Dubrava	Donja	150.000,00 HRK	7.4.
150	Sigurnim putem do cilja - izgradnja pješačke staze	Općina Dubrava	Donja	1.250.000,00 HRK	7.4.
151	Sigurni koraci - izgradnja pješačke staze	Općina Dubrava	Donja	cca 300.000,00 HRK	7.4.
152	Siguran korak - izgradnja pješačke staze	Općina Dubrava	Donja	cca 800.000,00 HRK	7.4.
153	Put do škole - izgradnja pješačke staze	Općina Dubrava	Donja	cca 700.000,00 HRK	7.4.
154	Tematska staza i rekreacijska zona uz rijeku Dravu	Općina Dubrava	Donja	cca 700.000,00 HRK	7.4.
155	Društveni informativni centar	Općina Dubrava	Donja	700.000,00 HRK	7.4.
156	Izgradnja turističke infrastrukture na području Turističko-rekreacijskog centra Šoderica	Općina Legrad		3.786.312,50 HRK	7.4.
157	Modernizacija nerazvrstane ceste „Mali Pažut“ u naselju Legrad	Općina Legrad		929.946,60 HRK	7.2.
158	Cesta Kotoriba - Goričan	Općina Kotoriba		-	7.2.
159	Most Kotoriba - Murakeresztur	Općina Kotoriba		-	-
160	Završiti komunalno uređenje mjesta (kanalizacija, obnova asfalta, izrada nogostupa)	Općina Kotoriba		-	7.2.
161	Izgradnja uređaja za čišćenje otpadnih voda	Općina Kotoriba		-	7.2.
162	Izgradnja pješačko-biciklističke staze uz rijeku Muru	Općina Kotoriba		-	7.4.
163	Programi uređenja javnih površina	Općina Kotoriba		-	7.4.
164	Izgradnja graničnog prijelaza Kotoriba-Murakeresztur s cestovnim prometom	Općina Kotoriba		-	-

165	Uređenje - izgradnja poslovnog centra sa tržnicom	Općina Kotoriba	-	-
166	Cesta tradicije prema Goričanu i razvoj turizma	Općina Kotoriba	-	-
167	Izgradnja biciklističkih staza i pješačko biciklističkih prijelaza	Općina Kotoriba	-	7.4.
168	Izgradnja poslovnog centra sa uređenjem centra mjesta	Općina Kotoriba	-	-
169	Potpuno uređenje postojeće i nove poduzetničke zone	Općina Kotoriba	-	-
170	Razvojni poduzetnički centar - poduzetnički inkubator	Općina Kotoriba	-	-
171	Stambeno poslovna građevina	Općina Kotoriba	-	-
172	Navodnjavanje poljoprivrednih površina	Općina Kotoriba	-	-
173	Izgradnja hostela	Općina Kotoriba	-	-
174	Razvijati poduzetništvo i obrazovanje odraslih	Općina Kotoriba	-	-
175	Razvoj turizma, nedovoljno iskorišteno bogato kulturno nasljeđe	Općina Kotoriba	-	-
176	Projekti korištenja vodenih potencijala	Općina Kotoriba	-	-
177	Sanacija starog farofa i zaštita ostale kulturne baštine	Općina Kotoriba	-	-
178	Stari tradicijski zanati (tradicisjka manifestacija "šiba-riba")	Općina Kotoriba	-	-
179	Dogradnja dječjeg vrtića i otvaranje skupine jaslice	Općina Kotoriba	-	7.4.
180	Prenamjena zgrade stare škole i njezina adaptacija	Općina Kotoriba	-	-
181	Nadogradnja knjižnice	Općina Kotoriba	-	-
182	Sportsko rekreacijski centar	Općina Kotoriba	-	7.4.
183	Sportski park Graničar-rekonstrukcija i dogradnja	Općina Kotoriba	-	7.4.

184	Proširenje izgradnje dječjeg vrtića	Općina Kotoriba	-	7.4.
185	Stara osnovna škola - rekonstrukcija za društvene namjene	Općina Kotoriba	-	-
186	Uređenje doma zdravlja	Općina Kotoriba	-	7.4.
187	Revitalizacija postojećih mrtvica i zaštita ostale prirodne baštine	Općina Kotoriba	-	-
188	Projekt reciklažnog dvorišta	Općina Kotoriba	-	-
189	Ulaganje u učinkovitost javne rasvjete	Općina Kotoriba	-	7.2.
190	Nabavka novog vatrogasnog vozila s ciljem poboljšanja zaštite od požara i sigurnost mještana	Općina Kotoriba	-	-
191	Ulaganje u energetske obnovljive izvore	Općina Kotoriba	-	-
192	Program unapređivanja stanovanja	Općina Kotoriba	-	-
193	Ponovno aktiviranje Radiostanice Kotoriba kao medija pod drugim uvjetima i sa drugačijim programom	Općina Kotoriba	-	-

Prilog 41: Financijski plan LAG-a Mura-Drava za 2016. godinu, s prikazom stanja tijekom 2015. godine

	OPIS	2015.	2016.
PRIHODI			
32	Prihodi od članarina i članskih doprinosa	79.564,00	72.000,00
34	Prihodi od imovine	3,00	-
35	Prihodi od donacija	562.823,00	648.000,00
	SVEUKUPNO PRIHODI	642.390,00	720.000,00
RASHODI			
41	Rashodi za radnike	186.357,00	174.000,00
42	Materijalni rashodi	329.404,00	440.000,00
43	Rashodi amortizacije	30.406,00	32.000,00
44	Financijski rashodi	3.282,00	4.000,00
46	Ostali rashodi	-	5.000,00
	SVEUKUPNO RASHODI	549.449,00	655.000,00

	VIŠAK P/R	92.941,00	65.000,00
--	------------------	------------------	------------------

Prilog 42: Pregled rizika provedbe LRS-a LAG-a Mura-Drava te mjera njihovog ublažavanja

Rizik	Razina rizika	Mjere ublažavanja
Nedostatak sredstava potrebnih za predfinanciranje aktivnosti LAG-a u sklopu podmjere 19.2.	Srednja	Intenzivniji rad članova LAG-a na osiguravanju financijskih sredstava zahvaljujući podršci različitih financijskih institucija.
Nestabilna politička situacija te mogućnost ugrožavanja realizacije LRS-a uslijed promjene političke regulative vezane uz Program ruralnog razvoja i civilni sektor.	Visoka	Neprestano praćenje i educiranje zaposlenika te članova LAG-a o zakonskim regulativama, posebno onima od ključnog interesa za uspješno funkcioniranje LAG-a i provedbu LRS-a.
Nedovoljni kapaciteti zaposlenika LAG-a za uspješnu realizaciju LRS-a sukladno definiranom akcijskom planu.	Visoka	Neprestano praćenje i evaluacija provedbe LRS-a, edukacija i jačanje kapaciteta zaposlenika LAG-a te uključivanje vanjskih stručnjaka u realizaciju LRS-a u vidu tehničke podrške.
Odlazak i zapošljavanje zaposlenika LAG-a u drugim organizacijama.	Srednja	Motivacija zaposlenika LAG-a, neprestano ulaganje u jačanje njihovih kapaciteta te osiguravanje tehničke podrške zaposlenicima LAG-a prilikom provedbe podmjere 19.2. (od strane Upravnog odbora, Skupštine te vanjskih stručnjaka).
Nezainteresiranost korisnika za prijavu na natječaje LAG-a te financiranje projektnih ideja putem podmjere 19.2.	Srednja	Edukacija i informiranje potencijalnih korisnika o uvjetima, mogućnostima i prednostima korištenja sredstava dostupna putem podmjere 19.2. te njihova motivacija od strane LAG-a.
Nezainteresiranost UO-a i Skupštine za aktivno uključivanje u realizaciju LRS-a.	Niska	Motivacija članova UO-a i Skupštine, evaluacija njihovog rada te neprestana edukacija i jačanje kapaciteta.
Sukob interesa u procesu odabira projekata na nivou LAG-a.	Niska	Veliki naglasak bit će stavljen na poštivanje procedura izbjegavanja sukoba interesa prilikom odabira projekata koje će biti jasno propisane <i>Priručnikom o radu LAG-a za provedbu LRS i odabir projekata.</i>